

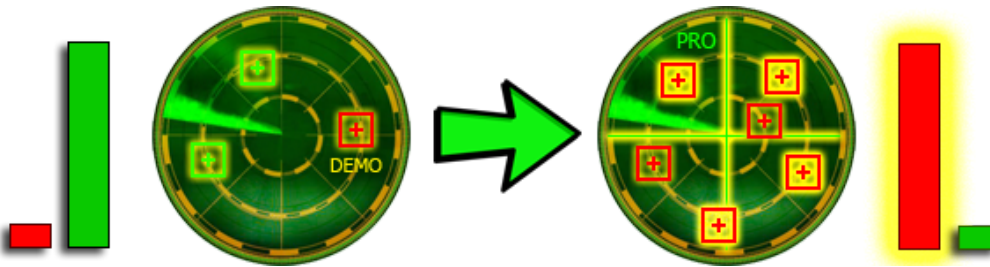
Plagiarism Detector v. 1819 - Originality Report 12/01/2021 7:48:12

Analyzed document: Abstrak Anastasia Elfrida reku.docx Licensed to: Originality report generated by unregistered Demo version!

- ? Comparison Preset: Rewrite ? Detected language: Indonesian
- ? Check type: Internet Check

Warning: Demo Version - reports are incomplete!

Detect **more Plagiarism** with **Licensed Plagiarism Detector**:



Order your **Lifetime License** packed with features:

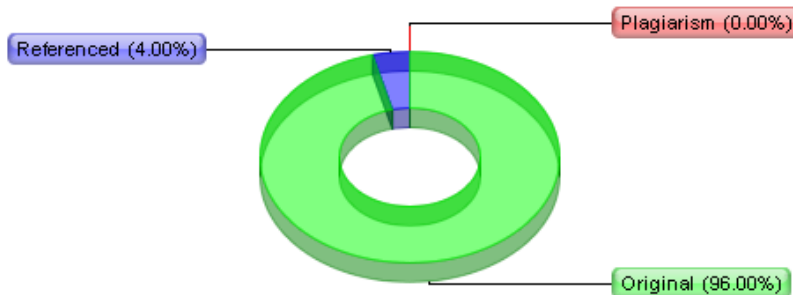
1. **Complete** resources processing - with **more results!**
2. **Side-by-side compare** with detailed analysis!
3. **Faster** processing **speed, deeper detection!**
4. **Advanced statistics**, Originality Reports management!
5. Many other **cool functions** and **options!**

Get your **5% discount**:



Detailed document body analysis:

? Relation chart:



? Distribution graph:

Plagiarism Detector v. 1819 - Originality Report 12/01/2021 8:14:28

Analyzed document: skripsi Anastasia Elfrida reku.docx Licensed to: Originality report generated by unregistered Demo version!

- Comparison Preset: Rewrite
- Detected language: Indonesian
- Check type: Internet Check

Warning: Demo Version - reports are incomplete!

Detect **more Plagiarism** with **Licensed Plagiarism Detector**:



Order your **Lifetime License** packed with features:

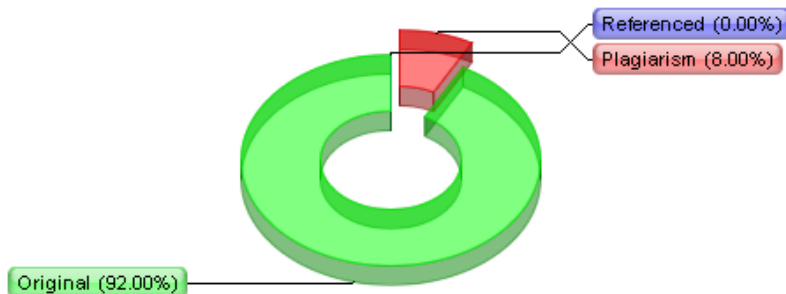
- Complete** resources processing - with **more results!**
- Side-by-side compare** with detailed analysis!
- Faster** processing **speed, deeper detection!**
- Advanced statistics**, Originality Reports management!
- Many other **cool functions** and **options!**

Get your **5% discount**:



Detailed document body analysis:

Relation chart:



Distribution graph:



LAMPIRAN - LAMPIRAN

Kisi-Kisi Kepemimpinan Kepala Sekolah (X)

Variabel	Indikator	Instrumen	Responden
Gaya kepemimpinan demokratis	a. Beban kerja di tanggung bersama	1	Guru
	b. Mau menerima pendapat, kritik dan saran	2,3 4	
	c. Bawahan dianggap sebagai komponen pelaksana	5 6,7	
	d. Disiplin tapi tidak kaku		
	e. Melibatkan bawahan dalam mengambil keputusan	8,9	
	f. Percaya kepada bawahan dengan tetap melakukan pengawasan	10 11 12	
	g. Komunikasi dua arah		
	h. Ada kerjasama dengan guru	13,14	
	i. Mengutamakan kepentingan bersama	15,16	
	j. Member kesempatan pada guru untuk mengembangkan inisiatif dan daya kreatifnya	17 18,19	
	k. Bersifat bijaksana dalam pembagian tugas dan tanggung jawab	20,21	
	l. Bersifat ramah tamah	22	
	m. Selalu bersedia menolong guru dan karyawan lain	23	
	n. Mampu menciptakan suasana kekeluargaan yang sehat dan menyenangkan	24,25	
	o. Menganggap keberhasilan yang dicapai sebagai hasil kerja sama		
	p. Dihormati dan di hargai		
	q. Memperlakukan orang-orang yang dipimpinnya sebagai teman kerja		

Kisi-Kisi Instrumen Kinerja Guru (Y)

no	Indikator	Data yang dibutuhkan	Intstrumen	Responden
1	Tugas profesi	a. Merumuskan tujuan b. Merumuskan materi c. Mempersiapkan metode dan alat pembelajaran d. Mempersiapkan sumber belajar e. Kesiapan siswa f. Penguasaan mataan materi	7,25 21,24 13,20 11,19 15,16,22 9,0	guru
2	Tugas di bidang kemanusiaan	a. Mengembangkan sikap positif b. Bersikap terbuka c. Menampilkan keteladanan d. Berinteraksi	1,2,23 3,4 5,6 12,14,17	guru
3	Tugas dalam bidang kemasyarakatan	Memberikan contoh yang baik	8,18	guru

ANGKET PENELITIAN

Judul proposal :

Pengaruh Kepemimpinan Kepala Sekolah Terhadap Kinerja Guru Pada Gugus Ndonga 1 Kecamatan Ndonga

Identitas responden

1. Nama :
2. Jenis Kelamin : Laki-Laki Perempuan
3. Umur :Tahun
4. Pendidikan Terakhir : SMA D1 D2 D3
S1 S2 Lainnya.....
5. Asal Sekolah :

Petunjuk pengisian :

1. Angket ini hanya untuk kepentingan penelitian saja
2. Isilah angket ini sesuai dengan keadaan yang sebenarnya
3. Bubuhkan tanda cek list pada kolom yang telah disediakan untuk pilihan jawaban yang menurut anda paling tepat ,keterangan :
SS : Sangat setuju/selalu
S : setuju/sering
RG : Ragu-ragu/kadang-kadang
TS : Tidak setuju/jarang
STS : Sangat tidak setuju/tidak pernah

ANGKET KEPEMIMPINAN KEPALA SEKOLAH

No	Pertanyaan	Jawaban				
		SS	S	RG	TS	STS
1	Beban kerja sekolah menjadi tanggung jawab bersama					
2	Kepala sekolah mau menerima pendapat dari guru maupun karyawan lain					
3	Kepala sekolah mau menerima kritik dan saran dari guru maupun karyawan lain dengan senang hati					
4	Kepala sekolah member tugas dan tanggung jawab kepada guru					
5	Kepala sekolah bersikap disiplin tetapi tidak kaku					
6	Kepala sekolah mengikutsertakan guru dalam mengambil keputusan					
7	Kepala sekolah memberikan kesempatan pada guru untuk mengemukakan pendapat					
8	Kepala sekolah mempercayai guru, tetapi tetap melakukan tanggung jawabnya sebagai seorang pengawas					
9	Kepala sekolah mengikutsertakan guru dalam memecahkan permasalahan yang ada					
10	Komunikasi yang dilakukan bersifat terbuka dan dua arah					
11	Dalam mencapai tujuan sekolah kepala sekolah selalu menjalin kerjasama dengan para guru					
12	Kepala sekolah lebih mengutamakan kepentingan bersama daripada kepentingan pribadi					
13	Kepala sekolah mau memberik kesempatan kepada guru untuk mengembangkan inisiatifnya					
14	Kepala sekolah mau memberikan kesempatan pada guru untuk mengembangkan daya kreatifitasnya					
15	Dalam pembagian tugas kepala sekolah bersikap bijaksana					
16	Kepala sekolah membagikan tanggung jawab secara bijaksana					
17	Kepala sekolah memiliki sifat yang ramah					
18	Kepala sekolah selalu bersedia menolong guru dan karyawan lain dengan memberi					

	nasihat					
19	Kepala sekolah selaluh bersedia menolong guru dan karyawan lain dengan member petunjuk apa bila di perlukan					
20	Kepala sekolah mampu menciptakan suasana kekeluargaan yang sehat					
21	Kepala sekolah mampu menciptakan suasana kekeluargaan yang menyenangkan					
22	Kepala sekolah menggangap keberhasilan yang di capai sebagai hasil dari kerja sama					
23	Kepala sekolah di hormati dan di hargai					
24	Kepala sekolah memperlakukan guru sebagai teman kerja					
25	Kepala sekolah memperlakukan karyawan sebagai teman kerja					

ANGKET KINERJA GURU

No	Pertanyaan	Jawaban				
		SS	S	RG	TS	STS
1	Saya memberikan sanksi terhadap siswa yang melanggar peraturan tanpa memandang laki-laki atau perempuan					
2	Saya memberikan hukuman/sanksi terhadap siswa yang sering lupa mengerjakan tugas					
3	Saya memberikan kesempatan terhadap siswa untuk mengungkapkan keluhan yang berpengaruh terhadap proses belajar dan mengajar					
4	Saya memberikan pujian kepada siswa yang dapat menjawab pertanyaan dengan benar					
5	Saya merasa saya guru yang paling ditakuti oleh siswa					
6	Jika saya meberikan pendapat kepada siswa maka pendapat saya itu dituruti oleh siswa					
7	Pembuatan rencana program pengajaran tidak perlu disesuaikan dengan situasi kelas					
8	Saya melakukan kunjungan ke rumah orang tua siswa yang anaknya memiliki masalah dalam proses pembelajaran					
9	Saya pernah merasa tidak menguasai materi pelajaran yang akan diberikan kepada siswa					
10	Saya tetap mengajarkan materi pelajaran walaupun saya tidak menguasai					

11	Saya mengajar dengan berbagai sumber buku					
12	Sayamenganjurkan siswa untuk membaca di perpustakaan					
13	Saya selalu mempersiapkan alat pembelajaran sebelum mengajar					
14	Konsentrasi mengajar saya hanya difokuskan pada siswa yang sulit menerima materi pelajaran					
15	Saya memindahkan atau menegur siswa yang dianggap mengganggu proses belajar mengajar					
16	Saya membiarkan tata ruang kelas apa adanya					
17	Saya menyediakan waktu untuk membimbing secara kelompok					
18	Saya selalu memberikan contoh sikap yang baik di masyarakat					
19	Saya melakukan tes evaluasi setelah mengajar					
20	Saya selalu memilih metode pengajaran yang tepat sebelum mengajar					
21	Saya melakukan penelitian sederhana yang berhubungan dengan proses belajar mengajar					
22	Saya memeriksa kehadiran pada setiap siswa					
23	Saya berdiskusi dengan teman tentang perkembangan dunia pendidikan					
24	Saya selalu menganalisa materi yang akan saya ajarkan					
25	Saya selalu menyiapkan bahan ajaran dengan baik					

TABULASI DATA ANGGKET PENELITIAN

Tabulasi Angket Penelitian
Kepemimpinan Kepala Sekolah

No	Nama Responden	Pernyataan																									Jumlah
		1	2	3	4	5	6	7	8	9	10	11	12	13	14	15	16	17	18	19	20	21	22	23	24	25	
1	Responden 1	2	2	2	3	2	1	2	2	3	2	2	1	3	1	2	2	2	2	3	2	2	1	1	2	2	49
2	Responden 2	2	2	3	2	2	2	2	3	2	2	3	2	3	1	3	3	2	3	2	2	1	2	2	3	3	57
3	Responden 3	3	3	3	3	2	2	3	3	3	2	3	3	2	3	3	2	3	3	3	2	2	2	3	3	3	67
4	Responden 4	2	3	2	3	2	3	3	2	3	2	2	2	3	2	3	2	3	2	3	2	3	3	2	3	2	62
5	Responden 5	2	4	3	2	3	2	4	3	2	3	3	3	2	3	4	3	4	3	2	3	2	3	3	4	3	73
6	Responden 6	4	4	3	2	3	3	4	3	2	3	4	2	3	2	4	3	4	3	2	3	3	3	2	4	4	77
7	Responden 7	3	3	4	3	4	2	3	4	3	4	4	3	2	2	3	4	3	4	3	4	2	3	2	3	4	79
8	Responden 8	4	3	3	4	4	3	3	3	4	4	3	2	3	3	3	4	3	3	4	4	3	2	3	3	3	81
9	Responden 9	4	4	4	4	3	3	4	4	4	3	4	2	4	3	4	4	4	4	4	3	3	2	3	4	4	89
10	Responden 10	4	4	3	3	4	4	4	3	3	4	4	4	3	2	4	3	4	3	3	3	2	3	2	4	4	84
11	Responden 11	3	3	2	4	4	4	3	2	4	2	2	4	2	3	4	4	3	2	4	4	3	2	3	4	2	77
12	Responden 12	4	3	4	4	4	4	3	4	4	4	4	2	4	2	4	3	3	4	4	4	3	3	2	4	4	88
13	Responden 13	3	4	4	4	4	3	4	4	4	4	4	4	4	4	3	4	4	4	4	4	4	4	4	3	4	96
14	Responden 14	4	3	4	4	4	4	3	4	4	4	4	3	3	4	3	4	3	4	4	4	4	2	2	3	4	89
15	Responden 15	3	4	4	3	4	2	4	4	3	4	2	4	4	3	4	4	4	4	3	4	4	4	4	4	2	89
16	Responden 16	3	3	3	4	3	4	3	3	4	3	3	4	3	3	3	4	3	3	4	4	2	3	3	3	3	81
17	Responden 17	4	3	3	3	3	3	3	3	3	3	3	3	3	2	4	4	3	3	3	3	4	4	4	4	3	81
18	Responden 18	4	2	2	3	4	2	2	2	3	4	2	2	2	4	4	3	2	2	3	4	3	2	2	2	2	67
19	Responden 19	3	2	3	3	4	2	2	3	3	4	4	2	2	3	4	4	2	3	3	4	2	3	3	4	4	76
20	Responden 20	3	3	2	2	4	3	3	2	2	4	2	2	2	2	3	4	3	2	2	4	3	3	2	3	2	67

21	Responden 21	4	4	4	4	3	3	4	4	4	3	4	2	4	3	4	3	4	4	4	3	3	4	2	4	4	89
22	Responden 22	3	2	2	4	4	2	2	2	4	4	3	3	2	3	3	4	2	2	4	4	2	3	3	3	3	73
23	Responden 23	4	4	3	4	3	3	4	3	4	3	3	2	3	2	3	3	4	3	4	3	3	2	2	3	3	78
24	Responden 24	3	3	4	3	3	2	3	4	3	3	4	3	4	2	2	3	3	4	3	3	2	3	2	2	4	75
25	Responden 25	2	4	2	4	2	3	4	2	4	2	2	2	2	2	3	3	4	2	4	2	3	2	2	3	2	67
26	Responden 26	4	3	3	3	3	3	3	3	3	3	3	3	3	2	4	3	3	3	3	3	3	2	2	4	3	75
27	Responden 27	4	2	2	3	2	2	2	2	3	2	2	2	2	2	2	3	2	2	3	2	2	2	2	2	2	56
28	Responden 28	3	2	3	3	4	2	2	3	3	4	4	2	2	3	4	2	2	3	3	4	2	3	3	4	4	74
29	Responden 29	3	3	2	2	4	3	3	2	2	4	2	2	2	2	3	1	3	2	2	4	3	3	2	3	2	64
30	Responden 30	4	4	4	4	3	2	4	4	4	3	4	2	4	2	4	2	4	4	4	3	2	2	2	4	4	83

Tabulasi Angket Penelitian
Kinerja Guru

No	Nama Responden	Pernyataan																									Jumlah
		1	2	3	4	5	6	7	8	9	10	11	12	13	14	15	16	17	18	19	20	21	22	23	24	25	
1	Responden 1	2	2	3	2	2	2	1	2	3	1	2	3	2	2	1	1	2	3	2	2	2	2	1	2	2	49
2	Responden 2	3	3	3	2	3	1	3	3	3	1	3	3	2	3	1	1	3	3	2	3	2	3	1	2	3	60
3	Responden 3	3	3	3	3	4	2	2	3	3	2	3	3	3	4	2	2	3	3	3	4	3	3	3	3	3	73
4	Responden 4	3	3	2	3	2	3	1	3	2	3	3	2	2	2	3	1	3	2	3	2	3	3	2	3	3	62
5	Responden 5	2	2	3	4	2	2	1	2	3	2	2	3	3	2	2	1	2	3	4	2	3	3	3	3	3	62
6	Responden 6	4	4	4	3	3	3	3	4	4	3	4	4	2	3	3	3	4	4	3	3	4	4	2	4	4	86
7	Responden 7	3	3	4	3	4	2	3	3	4	2	3	4	3	4	2	3	3	4	3	4	3	3	2	3	3	78
8	Responden 8	4	3	3	4	4	2	4	3	3	2	3	3	4	4	2	2	3	3	4	4	2	3	1	2	3	75
9	Responden 9	4	4	4	4	3	3	4	4	4	3	4	4	4	3	3	2	4	4	4	3	3	4	3	3	4	89

10	Responden 10	4	4	3	3	2	2	3	4	3	2	4	3	3	2	2	3	4	3	3	2	2	4	2	2	4	73	
11	Responden 11	3	3	2	4	2	3	2	3	2	3	3	2	4	2	3	2	3	2	4	2	2	3	2	2	3	66	
12	Responden 12	3	3	4	4	4	3	3	3	4	3	3	4	4	4	3	2	3	4	4	4	4	3	2	4	3	85	
13	Responden 13	3	4	3	4	3	2	3	4	3	2	4	3	3	3	2	2	4	3	3	3	3	4	2	3	4	77	
14	Responden 14	4	3	2	4	2	1	2	3	2	1	3	2	4	2	1	2	3	2	4	2	3	3	2	3	3	63	
15	Responden 15	2	2	3	3	3	2	3	2	3	2	2	3	3	3	2	2	2	3	3	3	3	2	2	1	2	2	60
16	Responden 16	4	4	3	4	4	2	3	4	3	2	4	3	4	4	2	3	4	3	4	4	3	4	3	3	4	85	
17	Responden 17	4	3	2	3	3	3	4	3	2	3	3	2	3	3	3	2	3	2	3	3	2	3	2	2	3	69	
18	Responden 18	4	4	3	2	4	2	4	4	3	2	4	3	2	4	2	2	4	3	2	4	2	2	2	2	2	72	
19	Responden 19	3	2	4	2	4	2	3	2	4	2	2	4	2	4	2	3	2	4	2	4	4	2	3	4	2	72	
20	Responden 20	2	3	2	3	2	3	3	3	2	3	3	2	3	2	3	3	3	2	3	2	3	3	2	3	3	66	
21	Responden 21	4	4	3	4	2	2	2	4	3	2	4	3	4	2	2	2	4	3	4	2	2	3	2	2	3	72	
22	Responden 22	2	4	3	4	4	2	3	4	3	2	4	3	4	4	2	3	4	3	4	4	3	2	3	3	2	79	
23	Responden 23	4	4	3	4	3	3	2	4	3	3	4	3	4	3	3	2	4	3	4	3	3	4	2	3	4	82	
24	Responden 24	2	4	4	3	3	2	2	4	4	2	4	4	3	3	2	2	4	4	3	3	2	4	2	2	4	76	
25	Responden 25	4	4	3	4	2	3	2	4	3	3	4	3	4	2	3	2	4	3	4	2	3	4	2	3	4	79	
26	Responden 26	4	3	2	3	3	3	2	3	2	3	3	2	3	3	3	2	3	2	3	3	2	3	2	2	3	67	
27	Responden 27	4	4	3	2	4	2	2	4	3	2	4	3	2	4	2	2	4	3	2	4	2	2	2	2	2	70	
28	Responden 28	3	2	4	2	4	2	3	2	4	2	2	4	2	4	2	3	2	4	2	4	4	2	3	4	2	72	
29	Responden 29	2	3	2	3	2	3	3	3	2	3	3	2	3	2	3	3	3	2	3	2	3	3	2	3	3	66	
30	Responden 30	4	4	3	4	2	2	2	4	3	2	4	3	3	2	2	2	4	3	2	2	2	3	2	2	3	69	

UJI VALIDITAS DAN RELIABILITAS

Kepemimpinan Kepala Sekolah

		total_x
x1	Pearson Correlation	.526**
	Sig. (2-tailed)	.003
	N	30
x2	Pearson Correlation	.599**
	Sig. (2-tailed)	.000
	N	30
x3	Pearson Correlation	.767**
	Sig. (2-tailed)	.000
	N	30
x4	Pearson Correlation	.532**
	Sig. (2-tailed)	.002
	N	30
x5	Pearson Correlation	.563**
	Sig. (2-tailed)	.001
	N	30
x6	Pearson Correlation	.511**
	Sig. (2-tailed)	.004
	N	30
x7	Pearson Correlation	.599**
	Sig. (2-tailed)	.000
	N	30
x8	Pearson Correlation	.767**
	Sig. (2-tailed)	.000
	N	30
x9	Pearson Correlation	.532**
	Sig. (2-tailed)	.002
	N	30
x10	Pearson Correlation	.536**
	Sig. (2-tailed)	.002
	N	30
x11	Pearson Correlation	.641**
	Sig. (2-tailed)	.000
	N	30
x12	Pearson Correlation	.510**
	Sig. (2-tailed)	.004
	N	30
x13	Pearson Correlation	.572**
	Sig. (2-tailed)	.001
	N	30
x14	Pearson Correlation	.540**
	Sig. (2-tailed)	.002
	N	30
x15	Pearson Correlation	.520**
	Sig. (2-tailed)	.003
	N	30

x16	Pearson Correlation Sig. (2-tailed) N	.512** .004 30
x17	Pearson Correlation Sig. (2-tailed) N	.599** .000 30
x18	Pearson Correlation Sig. (2-tailed) N	.767** .000 30
x19	Pearson Correlation Sig. (2-tailed) N	.532** .002 30
x20	Pearson Correlation Sig. (2-tailed) N	.551** .002 30
x21	Pearson Correlation Sig. (2-tailed) N	.512** .004 30
x22	Pearson Correlation Sig. (2-tailed) N	.512** .004 30
x23	Pearson Correlation Sig. (2-tailed) N	.500** .005 30
x24	Pearson Correlation Sig. (2-tailed) N	.570** .001 30
x25	Pearson Correlation Sig. (2-tailed) N	.641** .000 30
total_x	Pearson Correlation Sig. (2-tailed) N	1 30

Reliability Statistics

Cronbach's Alpha	N of Items
.749	26

Kinerja Guru

		total_y
y1	Pearson Correlation	.423
	Sig. (2-tailed)	.020
	N	30
y2	Pearson Correlation	.618
	Sig. (2-tailed)	.000
	N	30
y3	Pearson Correlation	.545
	Sig. (2-tailed)	.002
	N	30
y4	Pearson Correlation	.422
	Sig. (2-tailed)	.020
	N	30
y5	Pearson Correlation	.476
	Sig. (2-tailed)	.008
	N	30
y6	Pearson Correlation	.417
	Sig. (2-tailed)	.099
	N	30
y7	Pearson Correlation	.463
	Sig. (2-tailed)	.010
	N	30
y8	Pearson Correlation	.618
	Sig. (2-tailed)	.000
	N	30
y9	Pearson Correlation	.545
	Sig. (2-tailed)	.002
	N	30
y10	Pearson Correlation	.422
	Sig. (2-tailed)	.020
	N	30
y11	Pearson Correlation	.618
	Sig. (2-tailed)	.000
	N	30
y12	Pearson Correlation	.545
	Sig. (2-tailed)	.002
	N	30
y13	Pearson Correlation	.430
	Sig. (2-tailed)	.018
	N	30
y14	Pearson Correlation	.476
	Sig. (2-tailed)	.008
	N	30
y15	Pearson Correlation	.422
	Sig. (2-tailed)	.020
	N	30
y16	Pearson Correlation	.502
	Sig. (2-tailed)	.005
	N	30
y17	Pearson Correlation	.618
	Sig. (2-tailed)	.000
	N	30
y18	Pearson Correlation	.545

	Sig. (2-tailed)	.002
	N	30
y19	Pearson Correlation	.423
	Sig. (2-tailed)	.020
	N	30
y20	Pearson Correlation	.476 ^{**}
	Sig. (2-tailed)	.008
	N	30
y21	Pearson Correlation	.453
	Sig. (2-tailed)	.012
	N	30
y22	Pearson Correlation	.538 ^{**}
	Sig. (2-tailed)	.002
	N	30
y23	Pearson Correlation	.457
	Sig. (2-tailed)	.011
	N	30
y24	Pearson Correlation	.453
	Sig. (2-tailed)	.012
	N	30
y25	Pearson Correlation	.538 ^{**}
	Sig. (2-tailed)	.002
	N	30
total_y	Pearson Correlation	1
	Sig. (2-tailed)	
	N	30

Reliability Statistics

Cronbach's Alpha	N of Items
.737	26

UJI STATISTIK DESKRIPTIF

Kepemimpinan Kepala Sekolah

Descriptive Statistics

	N	Minimum	Maximum	Mean	Std. Deviation
kepemimpinan_kepala_sekolah	30	49	96	75.43	11.128
Valid N (listwise)	30				

kepemimpinan_kepala_sekolah

	Frequency	Percent	Valid Percent	Cumulative Percent
Valid 49	1	3.3	3.3	3.3
56	1	3.3	3.3	6.7
57	1	3.3	3.3	10.0
62	1	3.3	3.3	13.3
64	1	3.3	3.3	16.7
67	4	13.3	13.3	30.0
73	2	6.7	6.7	36.7
74	1	3.3	3.3	40.0
75	2	6.7	6.7	46.7
76	1	3.3	3.3	50.0
77	2	6.7	6.7	56.7
78	1	3.3	3.3	60.0
79	1	3.3	3.3	63.3
81	3	10.0	10.0	73.3
83	1	3.3	3.3	76.7
84	1	3.3	3.3	80.0
88	1	3.3	3.3	83.3
89	4	13.3	13.3	96.7
96	1	3.3	3.3	100.0
Total	30	100.0	100.0	

Kinerja Guru

Descriptive Statistics

	N	Minimum	Maximum	Mean	Std. Deviation
kinerja_guru	30	49	89	71.80	9.023
Valid N (listwise)	30				

kinerja_guru

	Frequency	Percent	Valid Percent	Cumulative Percent
Valid 49	1	3.3	3.3	3.3
60	2	6.7	6.7	10.0
62	2	6.7	6.7	16.7
63	1	3.3	3.3	20.0
66	3	10.0	10.0	30.0
67	1	3.3	3.3	33.3
69	2	6.7	6.7	40.0
70	1	3.3	3.3	43.3
72	4	13.3	13.3	56.7
73	2	6.7	6.7	63.3
75	1	3.3	3.3	66.7
76	1	3.3	3.3	70.0
77	1	3.3	3.3	73.3
78	1	3.3	3.3	76.7
79	2	6.7	6.7	83.3
82	1	3.3	3.3	86.7
85	2	6.7	6.7	93.3
86	1	3.3	3.3	96.7
89	1	3.3	3.3	100.0
Total	30	100.0	100.0	

UJI REGRESI LINEAR SEDERHANA

Model Summary

Model	R	R Square	Adjusted R Square	Std. Error of the Estimate
1	.478 ^a	.228	.201	8.066

a. Predictors: (Constant), kepemimpinan_kepala_sekolah

ANOVA^a

Model		Sum of Squares	df	Mean Square	F	Sig.
1	Regression	539.224	1	539.224	8.289	.008 ^b
	Residual	1821.576	28	65.056		
	Total	2360.800	29			

a. Dependent Variable: kinerja_guru

b. Predictors: (Constant), kepemimpinan_kepala_sekolah

Coefficients^a

Model		Unstandardized Coefficients		Standardized Coefficients	t	Sig.
		B	Std. Error	Beta		
1	(Constant)	42.571	10.259		4.150	.000
	kepemimpinan_kepala_sekolah	.387	.135	.478	2.879	.008

a. Dependent Variable: kinerja_guru



Nomor : 279/115/51/F5/N/2020
Lampiran : 1 buku
Perihal : Izin Untuk Mengadakan Penelitian

Yth. Bupati Ende
Cq. Kepala Dinas Penanaman Modal Dan Pelayanan
Terpadu Satu Pintu Kabupaten Ende
di-
Tempat

Dengan hormat,
Sehubungan dengan kegiatan penelitian untuk penulisan skripsi mahasiswa Fakultas Keguruan dan Ilmu Pendidikan Universitas Flores Ende oleh :

Nama : Anastasi Elfrida Reku
Nim : 2016 270 375
Program Studi : Pendidikan Guru Sekolah Dasar
Waktu/Lama : 3 (tiga) Minggu dalam Bulan September - Oktober 2020
Judul Skripsi :

**“PENGARUH KEPEMIMPINAN KEPALA SEKOLAH TERHADAP
KINERJA GURU PADA GUGUS NDONA 1 KECAMATAN NDONA”**

maka dengan ini kami mohon kesediaan Bapak/Ibu agar tidak berkeberatan untuk memberi izin penelitian di Gugus 1 Kecamatan Ndona.
Demikian permohonan kami, atas bantuan dan kerja sama yang baik diucapkan terima kasih.

Ende, 16 Oktober 2020

Dekan


Dr. Sofia Sa'o, M.Pd.
NIDN: 0806057201

Tembusan :

1. Gugus Ndona 1
2. Mahasiswa yang bersangkutan
3. Arsip.



PEMERINTAH KABUPATEN ENDE
DINAS PENANAMAN MODAL DAN
PELAYANAN TERPADU SATU PINTU

Jl. Kesehatan No. 02 - Telp (0381) 2500205 - email: dpmpstpkabende@gmail.com
Ende - Provinsi Nusa Tenggara Timur

0

SURAT KETERANGAN PENELITIAN
NOMOR: DPMPSTP.570 / SKP/421 /IX / 2020

- Dasar : 1. Undang-Undang Nomor 23 Tahun 2014 tentang Pemerintahan Daerah;
2. Peraturan Pemerintah Nomor 20 Tahun 2001 tentang Pembinaan dan Pengawasan Atas Penyelenggaraan Pemerintahan Daerah;
3. Peraturan Pemerintah Nomor 18 Tahun 2016 tentang Perangkat Daerah;
4. Peraturan Menteri Dalam Negeri Nomor 41 Tahun 2010 tentang Organisasi dan Tata Kerja Kementerian Dalam Negeri sebagaimana telah diubah Dengan Peraturan Menteri Dalam Negeri Nomor 14 Tahun 2011 tentang Perubahan Atas Peraturan Menteri Dalam Negeri Nomor 41 Tahun 2010 tentang Tata kerja Kementerian Dalam Negeri;
5. Peraturan Menteri Dalam Negeri Nomor 3 Tahun 2018 tentang Penerbitan Surat Keterangan Penelitian;
6. Peraturan Daerah Kabupaten Ende Nomor 7 Tahun 2008 tentang Pembentukan Organisasi dan Tata Kerja Lembaga Teknis Daerah;
7. Peraturan Daerah Kabupaten Ende Nomor 11 Tahun 2016 tentang Pembentukan dan Susunan Perangkat Daerah Kabupaten Ende;
8. Pengalihan penerbitan dokumen perizinan berpusat pada Dinas Penanaman Modal dan Pelayanan Terpadu Satu Pintu Nomor: BU.503/DPMPSTP. 094/431/IX/2018.

Menimbang : Surat Dari Dekan FKIP Uniflor Ende.
Nomor : 279/115/51/F5/N/2020 Perihal Permohonan Ijin Mengadakan Penelitian

Dengan ini memberikan Ijin Penelitian dan Pengambilan Data kepada:

Nama : Anastasia Elfrida Reku
Alamat : Jl. Samratulangi RT/RW.003/002 Kelurahan Paupire Kecamatan Ende Tengah
Pekerjaan : Mahasiswa
Nim : 2016 270 375
Jurusan/Prodi : Pendidikan Guru Sekolah Dasar
Fakultas : FKIP
Lembaga : Universitas Flores
Kebangsaan : Indonesia
Judul : **Pengaruh Kepemimpinan Kepala Sekolah Terhadap Kinerja Guru Pada Gugus Ndona 1.**
Bidang Penelitian :
Lokasi Penelitian : SDI Otombamba,SDI Lokoboko,SDK Lokoboko,MIS Alfamar.
Waktu Penelitian : 22 September 2020 s/d 03 Oktober 2020
Status Penelitian : Baru
Anggota Tim Penelitian : Orang

Dengan Ketentuan sebagai berikut:

1. Sebelum melakukan kegiatan penelitian, terlebih dahulu wajib melaporkan maksud dan tujuan kepada unit kerja terkait, Camat, Lurah dan Kepala Desa Setempat;
2. Mematuhi ketentuan peraturan yang berlaku di daerah/wilayah/lokasi penelitian;

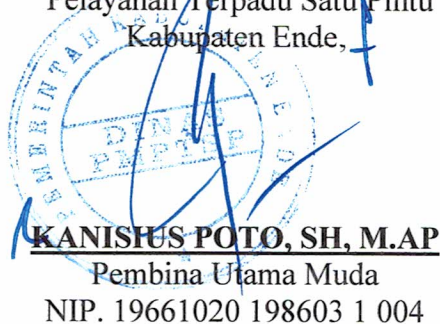
3. Tidak dibenarkan melakukan penelitian yang materinya bertentangan dengan topik/judul penelitian sebagaimana dimaksud diatas;
4. Peneliti wajib melaporkan Hasil Penelitian kepada Bupati Ende cq. Kepala Dinas Penanaman Modal dan Pelayanan Terpadu Satu Pintu Kabupaten Ende;
5. Berbuat positif tidak melakukan hal-hal yang mengganggu keamanan dan ketertiban masyarakat;
6. Surat ijin penelitian ini dapat dibatalkan apabila pemohon tidak melakukan ketentuan yang berlaku.

Demikian Surat Ijin Penelitian ini dibuat untuk dipergunakan sebagaimana mestinya.

Dikeluarkan di : Ende
Pada Tanggal : 18 September 2020

An. Bupati Ende

Kepala Dinas Penanaman Modal Dan
Pelayanan Terpadu Satu Pintu
Kabupaten Ende,



KANISHUS POTO, SH, M.AP
Pembina Utama Muda
NIP. 19661020 198603 1 004

Tembusan: Disampaikan kepada:

1. Yth. Bupati Ende di Ende (sebagai laporan);
2. Yth. Kepala Kesbangpolinmas Kabupaten Ende di Ende;
3. Yth. Kepala Dinas P Dan K Kab.Ende ;
4. Yth. Kepala SDI Otombamba;
5. Yth. Kepala SDI Lokoboko;
6. Yth. Kepala SDK Lokoboko;
7. Yth. Kepala MIS Alfamar;
8. Yth. Dekan FKIP Uniflor Ende;



PEMERINTAH KABUPATEN ENDE
DINAS PENDIDIKAN DAN KEBUDAYAAN
SEKOLAH DASAR INPRES LOKOBOKO
Kelurahan Lokoboko – Kecamatan Ndona



**SURAT KETERANGAN TELAH MELAKSANAKAN
KEGIATAN PENELITIAN**

Nomor: IN.243/VI.7/K/ 38 / X / 2020

Yang bertanda tangan di bawah ini :

Nama : Teresia Sengu, S. Ag
NIP : 196503272005022001
Pangkat : Penata / III-C
Jabatan : Kepala Sekolah
Unit Kerja : SD Inpres Lokoboko

Berdasarkan Surat Keterangan/Rekomendasi Kepala Dinas Penanaman Modal dan Pelayanan Terpadu satu Pintu Kabupaten Ende Nomor: DPMPSTP.570/SKP/421/X/2020 tanggal 18 September 2020 dan Surat Ijin untuk mengadakan Penelitian dari Universitas Fores Fakultas Keguruan dan Ilmu Pendidikan, Nomor: 279/115/51/F5/N/2020, maka dengan ini menerangkan bahwa;

Nama : Anastasia Elfrida Reku
Nim : 2016 270 375
Fakultas : FKIP
Prodi/Jurusan : PGSD
Lembaga : Universitas Flores Ende
Kebangsaan : Indonesia

Telah melaksanakan Penelitian di SD INPRES Lokoboko dari tanggal 22 September s/d 03 Oktober 2020 dengan judul " **Pengaruh Kepemimpinan Kepala Sekolah Terhadap kinerja Guru Pada Gugus Ndona I** ".

Demikian Surat Keterangan ini dibuat untuk dipergunakan sebagaimana mestinya.

Lokoboko, 03 Oktober 2020

Kepala Sekolah,


= TERESIA SENGU, S. Ag =
NIP: 196503272005022001

Tembusan: Disampaikan dengan hormat kepada:

1. Kepala Dinas Penanaman Modal dan Pelayanan Terpadu Satu Pintu Kab. Ende di Ende;
2. Dekan FKIP Unflor Ende di Ende
3. Yang bersangkutan di Tempat



PEMERINTAH KABUPATEN ENDE
DINAS PENDIDIKAN DAN KEBUDAYAAN
SEKOLAH DASAR INPRES LOKOBOKO
Kelurahan Lokoboko – Kecamatan Ndona



**SURAT KETERANGAN TELAH MELAKSANAKAN
KEGIATAN PENELITIAN**

Nomor: IN.243/VI.7/K/ 38 / X / 2020

Yang bertanda tangan di bawah ini :

Nama : Teresia Sengu, S. Ag
NIP : 196503272005022001
Pangkat : Penata / III-C
Jabatan : Kepala Sekolah
Unit Kerja : SD Inpres Lokoboko

Berdasarkan Surat Keterangan/Rekomendasi Kepala Dinas Penanaman Modal dan Pelayanan Terpadu satu Pintu Kabupaten Ende Nomor: DPMPSTP.570/SKP/421/X/2020 tanggal 18 September 2020 dan Surat Ijin untuk mengadakan Penelitian dari Universitas Fores Fakultas Keguruan dan Ilmu Pendidikan, Nomor: 279/115/51/F5/N/2020, maka dengan ini menerangkan bahwa;

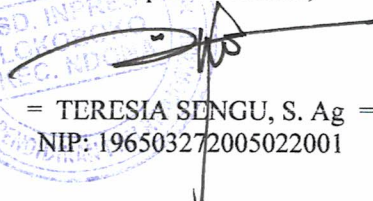
Nama : Anastasia Elfrida Reku
Nim : 2016 270 375
Fakultas : FKIP
Prodi/Jurusan : PGSD
Lembaga : Universitas Flores Ende
Kebangsaan : Indonesia

Telah melaksanakan Penelitian di SD INPRES Lokoboko dari tanggal 22 September s/d 03 Oktober 2020 dengan judul " **Pengaruh Kepemimpinan Kepala Sekolah Terhadap kinerja Guru Pada Gugus Ndona I** ".

Demikian Surat Keterangan ini dibuat untuk dipergunakan sebagaimana mestinya.

Lokoboko, 03 Oktober 2020

Kepala Sekolah,


= TERESIA SENGU, S. Ag =
NIP: 196503272005022001

Tembusan: Disampaikan dengan hormat kepada:

1. Kepala Dinas Penanaman Modal dan Pelayanan Terpadu Satu Pintu Kab. Ende di Ende;
2. Dekan FKIP Unflor Ende di Ende
3. Yang bersangkutan di Tempat



KEMENTERIAN AGAMA REPUBLIK INDONESIA
KANTOR KEMENTERIAN AGAMA KABUPATEN ENDE
MADRASAH IBTIDAIYAH NEGERI (MIN) 4 ENDE
Kelurahan Lokoboko Kecamatan Ndonga Kabupaten Ende

SURAT KETERANGAN SELESAI PENELITIAN
NOMOR: 034/Mi.20.08/I.D.2/X/2020

Yang Bertanda Tangan Dibawah ini:

Nama : H. Muhammad Tata, S.Pd.I
Nip : 196812312000031004
Jabatan : Kepala Madrasah

Dengan ini menerangkan dengan sebenar-benarnya:

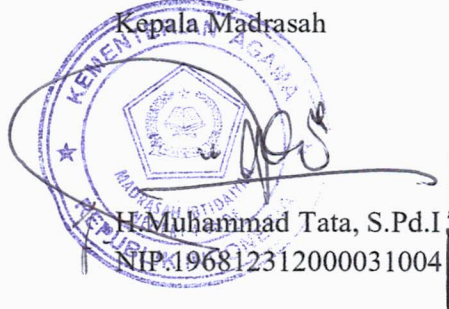
Nama : Anastasia Elfrida Reku
Nim : 2016270375
Pekerjaan : Mahasiswa
Lembaga : Universitas Flores
Fakultas : Keguruan dan Ilmu Pendidikan
Prodi : PGSD

Telah melakukan penelitian pada Madrasah Ibtidaiyah Negeri (MIN) 4 Ende Kecamatan Ndonga Tahun Pelajaran 2020/2021 dengan judul **“Pengaruh Kepemimpinan Kepala Sekolah Terhadap Kinerja Guru pada Gugus Ndonga I”** di Madrasah Ibtidaiyah Negeri (MIN) 4 Ende Kecamatan Ndonga Kabupaten Ende.” Terhitung tanggal 22 September 2020 sampai tanggal 03 Oktober 2020. Selama melakukan penelitian ini yang bersangkutan telah melaksanakan sesuai prosedur dan menunjukkan kelakuan yang baik.

Demikian surat keterangan ini ini dibuat untuk untuk dipergunakan seperlunya.

Dikeluarkan di : Ende
Pada tanggal : 05 Oktober 2020

Kepala Madrasah


H. Muhammad Tata, S.Pd.I
NIP.196812312000031004

YAYASAN PERSEKOLAHAN UMAT KATOLIK ENDE LIO KABUPATEN ENDE
SEKOLAH DASAR KATOLIK LOKOBOKO

Nomor : 40 / II.I / I / TU / 2020

Lampiran : -

Perihal : Laporan Akhir

Kepada Yth, Dekan Fakultas Keguruan dan Ilmu Pendidikan
Universitas Flores

di - Tempat.

Dengan hormat,

Berdasarkan : 1. Surat dari Dekan Fakultas Keguruan dan Ilmu Pendidikan Universitas Flores Nomor 279 /115/51/F5/N/2020, perihal izin untuk mengadakan penelitian di SDK Lokoboko,atas nama Anastasia Elfrida Reku,Nim : 2016270375 Program Studi Pendidikan Guru Sekolah Dasar. Waktu penelitian 22 September 2020 s/d 03 Oktober 2020. Judul Skripsi Pengaruh Kepemimpinan Kepala Sekolah Terhadap Kinerja Guru Pada Gugus Ndona I. DI SDK Lokoboko Kecamatan Ndona Kabupaten Ende.

2. Surat keterangan / Rekomendasi dari Dinas Penanaman Modal dan Pelayanan Terpadu Satu Pintu Kabupaten Ende.
Nomor : DPMPSTP.570 /SKP/421/IX/2020, untuk mengadakan penelitian di SDK Lokoboko,atas nama : Anastasia Elfrida Reku,Nim: 2016270375,Program studi Pendidikan Guru Sekolah Dasar.

Maka dengan ini,atas nama sekolah kami sampaikan bahwa kegiatan Penelitian tersebut diatas telah dilaksanakan oleh Mahasiswa yang bersangkutan sejak tanggal 22 September 2020 sampai tanggal 03 Oktober 2020.

Demikian laporan ini kami buat untuk dapat diketahui seperlunya

Tembusan: disampaikan dengan hormat kepada

1. Dinas Penanaman Modal Dan Pelayanan Terpadu Satu Pintu Kabupaten Ende.

2. Arsip.

Lokoboko,30 September 2020

Kepala Sekolah



Lodovikus Duta.A.Ma.Pd

NIP : 196009231982021006

**PEMERINTAH KABUPATEN ENDE
DINAS PENDIDIKAN DAN KEBUDAYAAN
GUGUS NDONA 1
JALAN JURUSAN NDONA**

SURAT KETERANGAN

Nomor : 12 / SK / X / 2020

Yang bertanda tangan di bawah ini :


Nama : **SIMON SENSGARA, S. Pd. SD.**
NIP : **19641225 199104 1 001**
Pangkat / GOL : Penata Tk. 1 / IIID
Jabatan : **Ketua Gugus Ndona 1**
Alamat : **SDI Otombamba**

Dengan ini menerangkan bahwa :

Nama : **ANASTASIA ELFRIDA REKU**
NIM : **2016 270 375**
Jurusan / Prodi : S-1 Pendidikan Guru Sekolah Dasar (PGSD)
Fakultas : Keguruan Dan Ilmu Pendidikan (KIP)
Lembaga : Universitas Flores
Judul : **"PENGARUH KEPEMIMPINAN KEPALA SEKOLAH TERHADAP
KINERJA GURU PADA GUGUS NDONA 1"**

Adalah benar-benar telah melaksanakan penelitian pada Sekolah Gugus Ndona 1 yang terdiri dari SDI Otombamba, SDI Lokoboko, SDK Lokoboko dan MIN 4 Ende dari tanggal 22 September 2020 sampai dengan 03 Oktober 2020.

Demikian surat keterangan ini dibuat untuk dipergunakan sebagaimana mestinya.

Otombamba, 03 Oktober 2020
Kepala Sekolah

SIMON SENSGARA, S. PD. SD
Nip. 19580915 197909 1 004

Tembusan : Disampaikan kepada:

1. Yth. Kepala Dinas Penanaman Modal Dan Pelayanan Terpadu Satu Pintu Kab. Ende
2. Yth. Dekan FKIP Universitas Flores
- ✓ 3. Yang Bersangkutan
4. Arsip

PEMERINTAH KABUPATEN ENDE
DINAS PENDIDIKAN DAN KEBUDAYAAN
GUGUS NDONA 1
JALAN JURUSAN NDONA

SURAT KETERANGAN

Nomor : 12 / SK / X / 2020

Yang bertanda tangan di bawah ini :

Nama : **SIMON SENSGARA, S. Pd. SD.**
NIP : **19641225 199104 1 001**
Pangkat / GOL : Penata Tk. 1 / IIID
Jabatan : **Ketua Gugus Ndona 1**
Alamat : **SDI Otombamba**

Dengan ini menerangkan bahwa :

Nama : **ANASTASIA ELFRIDA REKU**
NIM : **2016 270 375**
Jurusan / Prodi : **S-1 Pendidikan Guru Sekolah Dasar (PGSD)**
Fakultas : **Keguruan Dan Ilmu Pendidikan (KIP)**
Lembaga : **Universitas Flores**
Judul : **"PENGARUH KEPEMIMPINAN KEPALA SEKOLAH TERHADAP KINERJA GURU PADA GUGUS NDONA 1"**

Adalah benar-benar telah melaksanakan penelitian pada Sekolah SDI Otombamba dari tanggal 22 September 2020 sampai dengan 03 Oktober 2020.

Demikian surat keterangan ini dibuat untuk dipergunakan sebagaimana mestinya.

Otombamba, 03 Oktober 2020

Kepala Sekolah

SIMON SENSGARA, S. PD. SD

Nip : 19580915 197909 1 004

Tembusan : Disampaikan kepada:

1. Yth. Kepala Dinas Penanaman Modal Dan Pelayanan Terpadu Satu Pintu Kab. Ende
2. Yth. Dekan FKIP Universitas Flores
- √ 3. Yang Bersangkutan
4. Arsip