

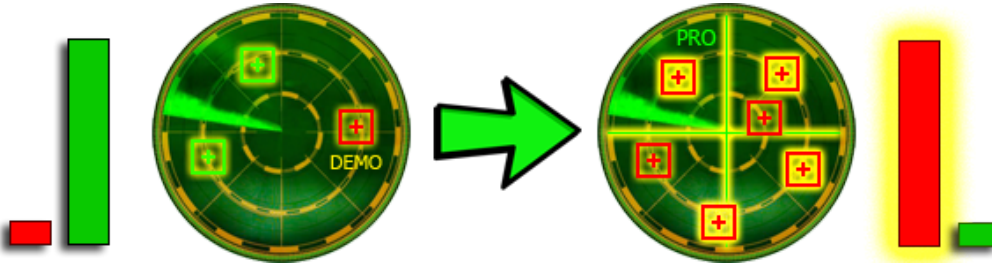
Plagiarism Detector v. 1864 - Originality Report 3/5/2021 10:31:20 AM

Analyzed document: Abstrak IRMA.docx Licensed to: Originality report generated by unregistered Demo version!

? Comparison Preset: Rewrite ? Detected language:
? Check type: Internet Check

Warning: Demo Version - reports are incomplete!

Detect **more Plagiarism** with **Licensed Plagiarism Detector**:



Order your **Lifetime License** packed with features:

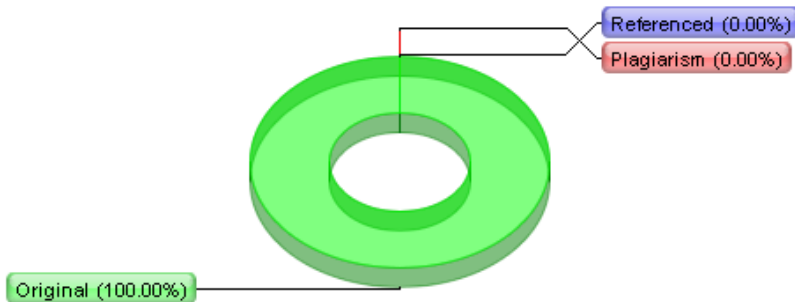
1. **Complete** resources processing - with **more results!**
2. **Side-by-side compare** with detailed analysis!
3. **Faster** processing **speed, deeper detection!**
4. **Advanced statistics**, Originality Reports management!
5. Many other **cool functions** and **options!**

Get your **5% discount**:



Detailed document body analysis:

? Relation chart:



? Distribution graph:

Plagiarism Detector v. 1864 - Originality Report 3/5/2021 10:30:11 AM

Analyzed document: skripsi IRMALINDA LETA SADO.docx Licensed to: Originality report generated by unregistered Demo version!

? Comparison Preset: Rewrite ? Detected language:
? Check type: Internet Check

Warning: Demo Version - reports are incomplete!

Detect **more Plagiarism** with **Licensed Plagiarism Detector**:



Order your **Lifetime License** packed with features:

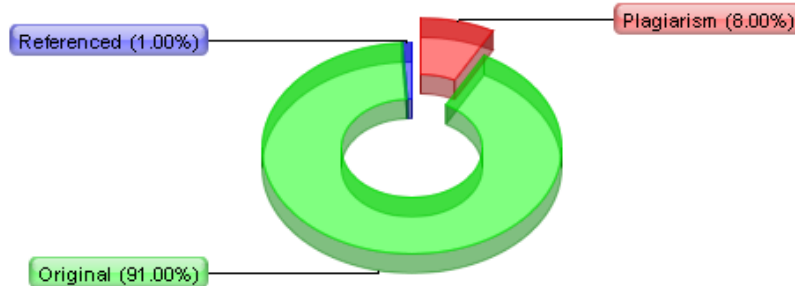
1. **Complete** resources processing - with **more results!**
2. **Side-by-side compare** with detailed analysis!
3. **Faster** processing **speed, deeper detection!**
4. **Advanced statistics**, Originality Reports management!
5. Many other **cool functions** and **options!**

Get your **5% discount**:



Detailed document body analysis:

? Relation chart:



? Distribution graph:



LAMPIRAN - LAMPIRAN

ANGKET KEDISIPLINAN GURU

Nama :

Kelas :

Petunjuk pengisian angket:

1. Bacalah dengan teliti tiap butir soal
2. Pilihlah jawaban yang sesuai dengan apa yang anda rasakan dan alami
3. Berilah tanda (X) pada salah satu jawaban pada pernyataan di bawah ini

Jawaban:

1. SL: Selalu
2. SR: Sering
3. KD: Kadang-kadang
4. TP: Tidak Pernah

No	Pernyataan	Jawaban			
		SL	SR	KD	TP
1	Sebelum saya masuk guru sudah menunggu saya di kelas				
2	Sebelum/sesudah proses belajar mengajar saya di absen oleh guru				
3	Ketika guru berhalangan hadir untuk mengajar, guru meninggalkan tugas untuk saya				
4	Guru meninggalkan kelas pada saat jam Pelajarannya				
5	Apabila saya melakukan kesalahan guru memberikan sanksi secara adil/bijak				
6	Guru rajin masuk kelas				
7	Ketika melakukan kesalahan pada saat proses belajar mengajar saya di tegur oleh guru				
8	Apabila saya melakukan kesalahan, guru memberi sanksi dengan tegas				
9	Guru mengajak saya berdoa sebelum dan sesudah pelajaran				
10	Guru mengingatkan saya untuk memakai seragam sesuai dengan peraturan yang ada di sekolah				
11	Cara mengajar guru membuat saya merasa Senang dan mudah mengerti				
12	Guru mengingatkan dan menasehati saya untuk menjaga kebersihan kelas				

13	Guru membantu saya saat mengalami kesulitan Belajar				
14	Guru mengontrol saya dalam mengerjakan piket Kelas				
15	Guru memberikan ulangan setelah pelajaran Berakhir kepada saya				
16	Guru mengingatkan saya untuk mengerjakan tugas yang diberikan.				
17	Guru tidak mudah tersinggung dengan perilaku buruk yang dilakukan oleh saya				
18	Guru mengingatkan saya untuk rajin belajar di kelas maupun di rumah				
19	Guru mengatur saya akan masuk kelas dengan berbaris secara teratur				
20	Guru semangat dalam memberikan materi sehingga saya juga ikut semangat mendengarkan materi dan tugas yang diberikan				
21	Saya diwajibkan oleh guru untuk menyelesaikan tugas tepat waktu				
22	Guru selalu ramah kepada saya di kelas maupun di luar kelas				
23	Guru memberi hadiah kepada saya ketika mendapat nilai yang baik				
24	Guru mengajar saya di depan kelas sedikit menguasai materi				
25	Guru memberi jadwal kegiatan di rumah kepada saya				
26	Guru menasihati saya tentang kegiatan yang penting diutamakan				
27	Guru memberikan bimbingan/les sore kepada saya				
28	Guru menasihati saya untuk tidak bermain disaat guru belum masuk kelas				
29	Setiap guru mengajar di selingi dengan waktu bermain, agar saya tidak merasa bosan/jenuh				
30	Saya merasa malas setiap kali guru mengajar selalu memonoton				

TABULASI DATA ANGGKET PENELITIAN

Tabulasi Angket Penelitian
Kedisiplinan Guru

No	Nama Responden	Pernyataan																												Jumlah		
		1	2	3	4	5	6	7	8	9	10	11	12	13	14	15	16	17	18	19	20	21	22	23	24	25	26	27	28		29	30
1	Responden 1	3	4	2	3	2	4	2	2	3	2	2	1	3	3	2	1	2	2	3	2	2	3	1	2	3	2	3	3	4	2	73
2	Responden 2	2	2	3	2	2	2	2	3	2	2	3	2	3	4	3	2	2	3	2	2	4	2	2	3	2	3	2	3	3	3	75
3	Responden 3	4	3	3	3	3	3	4	3	3	3	3	3	2	3	3	1	3	3	3	2	2	2	3	3	3	3	3	2	2	4	85
4	Responden 4	4	3	2	3	4	3	3	2	3	4	2	4	3	3	3	3	3	2	3	4	3	3	2	3	3	2	2	3	2	2	86
5	Responden 5	2	2	2	2	3	2	2	3	2	2	2	3	2	3	4	2	2	3	2	3	2	3	3	2	2	3	2	2	2	3	72
6	Responden 6	4	4	3	2	3	3	3	3	2	3	2	2	3	2	2	2	2	3	2	3	4	3	2	2	3	2	2	3	3	3	80
7	Responden 7	3	3	4	3	4	2	3	4	3	3	4	3	2	2	3	3	3	2	3	3	3	2	2	3	3	4	3	2	3	3	88
8	Responden 8	4	3	3	4	4	3	3	3	4	4	3	2	3	3	3	3	3	3	4	4	4	4	4	2	4	3	2	3	2	4	98
9	Responden 9	4	4	4	4	3	3	4	4	4	3	4	2	4	3	3	2	3	3	4	3	3	2	3	4	2	4	2	4	4	3	99
10	Responden 10	4	4	3	3	4	4	4	3	3	4	4	4	3	2	4	2	4	3	3	3	2	3	2	3	3	4	4	3	4	3	99
11	Responden 11	3	3	2	4	4	4	3	2	4	4	2	4	2	3	4	3	3	2	4	4	4	4	3	4	4	3	3	2	2	2	95
12	Responden 12	4	3	3	4	4	4	3	3	4	4	4	2	4	2	4	3	3	3	3	4	3	3	2	3	3	3	4	4	2	3	98
13	Responden 13	3	4	3	4	4	3	4	3	3	4	3	3	3	3	3	2	3	3	3	4	4	3	3	3	4	3	3	4	3	4	99
14	Responden 14	4	3	3	4	4	4	3	3	4	4	4	3	3	4	3	3	3	3	4	4	3	2	2	3	3	4	3	3	3	3	99
15	Responden 15	3	4	3	3	4	2	4	3	3	4	2	4	4	3	4	4	4	3	3	4	4	3	3	3	2	2	3	4	3	4	99
16	Responden 16	3	3	3	4	3	4	3	3	4	3	3	4	3	3	3	4	3	3	4	4	2	3	3	3	4	3	4	3	3	4	99
17	Responden 17	4	3	3	3	3	3	3	3	3	3	3	3	3	2	4	3	3	3	3	3	4	4	4	4	4	3	3	3	4	4	98
18	Responden 18	4	2	3	3	2	2	2	2	3	2	2	2	3	2	3	4	4	2	4	2	3	2	2	2	4	2	2	2	2	3	77
19	Responden 19	3	2	3	3	4	2	2	3	3	4	4	2	2	3	4	2	2	3	3	4	2	3	3	4	2	4	4	4	3	4	91
20	Responden 20	3	3	2	2	4	3	3	2	2	4	2	2	2	2	3	3	3	2	2	4	4	3	4	3	3	2	3	4	2	4	85
21	Responden 21	4	4	4	4	3	2	4	4	4	3	4	2	4	2	4	3	4	4	4	3	2	4	2	4	3	4	2	4	2	2	99
22	Responden 22	3	2	2	4	4	2	2	2	4	4	3	3	2	3	3	3	2	2	2	2	2	3	3	3	2	3	3	2	3	4	82

23	Responden 23	4	4	3	4	3	3	4	3	4	3	3	2	3	2	3	2	4	3	4	3	3	2	2	3	2	3	2	3	2	3	2	3	2	3	89
24	Responden 24	3	3	4	3	3	2	3	4	3	3	4	3	4	2	2	2	3	4	3	3	2	3	2	2	2	4	3	4	2	3	88				
25	Responden 25	4	4	2	4	2	3	4	2	4	2	2	2	2	2	3	2	4	2	4	2	2	4	3	3	2	3	2	3	2	3	83				
26	Responden 26	4	3	3	3	3	3	3	3	3	3	3	3	3	2	4	3	3	3	3	3	3	2	2	4	3	3	3	3	3	2	3	89			
27	Responden 27	3	3	3	2	4	4	4	4	3	2	4	3	4	4	3	1	3	3	3	2	2	2	3	3	3	3	3	3	2	4	4	91			
28	Responden 28	4	3	2	3	4	3	3	2	3	4	2	2	3	2	3	3	3	2	3	4	3	3	2	3	3	2	2	3	2	2	83				
29	Responden 29	2	4	3	2	3	2	4	3	2	3	3	3	2	3	4	2	4	3	2	3	2	3	3	4	3	3	2	2	2	3	84				
30	Responden 30	4	4	3	2	3	3	4	3	2	3	4	2	3	2	4	2	4	3	2	3	4	3	2	4	3	4	2	3	3	3	91				
31	Responden 31	3	3	4	3	4	2	3	3	3	3	4	3	3	2	4	3	4	3	3	3	4	3	3	2	3	3	4	3	2	3	4	94			
32	Responden 32	4	3	3	4	4	3	3	3	3	3	4	3	2	3	4	3	3	3	4	4	3	2	3	3	3	3	2	3	2	4	94				
33	Responden 33	4	4	4	4	3	3	4	4	4	3	4	2	3	4	3	2	3	3	4	3	3	2	3	4	2	4	2	4	4	3	99				
34	Responden 34	2	2	4	4	1	1	3	2	3	4	3	2	2	2	2	1	2	2	4	4	2	2	2	2	2	2	2	2	3	2	3	72			
35	Responden 35	3	2	2	3	4	4	2	3	3	4	3	2	2	4	4	2	2	3	3	4	4	4	3	4	2	3	2	4	4	4	93				
36	Responden 36	3	3	2	2	4	3	3	2	2	4	2	2	3	1	3	3	3	4	3	4	3	1	2	4	1	2	2	3	2	1	77				
37	Responden 37	4	4	4	4	3	2	4	4	4	3	4	2	4	2	4	3	4	4	4	4	2	2	2	4	3	4	2	4	2	2	98				
38	Responden 38	3	2	2	4	4	2	2	2	4	4	3	3	2	3	3	2	2	2	4	4	2	2	3	3	2	2	2	2	2	3	80				
39	Responden 39	3	4	4	3	4	2	4	4	3	4	2	4	4	3	4	4	3	4	3	3	4	3	4	3	2	2	3	3	3	3	99				
40	Responden 40	3	3	3	4	3	4	3	3	4	3	3	4	3	3	3	4	3	3	4	4	2	3	3	3	4	3	4	3	3	3	98				
41	Responden 41	4	3	3	3	3	3	3	3	3	3	3	3	3	4	3	3	3	3	3	3	4	4	4	4	4	4	2	3	3	4	4	98			
42	Responden 42	4	2	2	3	2	2	2	2	3	4	2	2	2	4	4	4	2	2	3	4	3	2	2	2	4	2	2	4	2	3	81				
43	Responden 43	3	2	2	2	4	2	2	3	3	4	4	2	2	3	4	4	2	3	3	4	4	3	3	3	2	4	4	3	3	4	91				
44	Responden 44	3	3	2	2	4	3	3	2	2	4	2	2	2	4	3	3	3	4	4	4	4	4	4	2	3	3	2	2	3	4	4	90			
45	Responden 45	4	2	2	3	3	3	2	1	3	4	2	2	4	4	4	3	4	4	3	4	4	4	2	4	2	4	2	4	2	3	92				
46	Responden 46	3	2	2	1	4	4	2	2	2	4	4	4	2	4	3	3	2	2	3	4	4	4	3	4	4	4	2	2	4	4	92				
47	Responden 47	3	3	2	2	4	3	3	2	2	2	3	2	2	1	3	3	3	2	2	2	2	2	2	3	2	2	2	2	2	2	70				
48	Responden 48	4	4	4	4	3	2	4	4	4	3	4	2	2	4	4	3	4	3	3	4	4	3	2	3	3	4	2	4	2	2	98				
49	Responden 49	3	2	2	4	4	3	2	1	4	4	3	3	2	4	3	4	2	2	4	4	4	3	3	3	4	3	3	4	3	4	94				
50	Responden 50	4	4	3	3	3	3	4	3	2	3	3	2	3	4	3	3	4	2	3	4	4	4	3	3	4	3	2	3	2	3	94				

DAFTAR NILAI RAPOR TINGGI (IV, V, DAN VI)

NO	NAMA SISWA	MATA PELAJARAN									JMLH	RATA-RATA
		AGM	PKN	BINDO	MAT	IPA	IPS	MULOK	PJS	SBDP		
1	Responden 1	79	79	70	66	70	70	76	76	75	661	73.44
2	Responden 2	82	82	75	68	71	70	72	72	76	668	74.22
3	Responden 3	82	82	79	68	70	70	70	80	76	677	75.22
4	Responden 4	80	80	80	67	70	75	70	70	76	668	74.22
5	Responden 5	70	70	71	66	70	71	76	76	73	643	71.44
6	Responden 6	80	80	70	65	70	72	76	76	74	663	73.67
7	Responden 7	78	70	70	66	70	71	74	80	74	653	72.56
8	Responden 8	79	74	82	70	70	73	76	76	79	679	75.44
9	Responden 9	79	79	80	67	70	77	76	76	78	682	75.78
10	Responden 10	83	89	85	70	70	76	70	70	79	692	76.89
11	Responden 11	78	76	72	66	70	77	74	84	74	671	74.56
12	Responden 12	72	80	70	68	71	75	80	80	74	670	74.44
13	Responden 13	80	80	76	68	72	72	76	76	78	678	75.33
14	Responden 14	80	89	80	70	72	72	76	76	77	692	76.89
15	Responden 15	75	80	80	66	70	70	74	84	73	672	74.67
16	Responden 16	75	80	78	67	70	70	80	80	73	673	74.78
17	Responden 17	78	80	70	67	70	71	74	80	79	669	74.33
18	Responden 18	75	79	72	67	70	70	76	76	79	664	73.78
19	Responden 19	78	75	70	65	70	76	76	76	76	662	73.56
20	Responden 20	80	86	70	68	70	74	74	84	75	681	75.67
21	Responden 21	84	89	71	69	72	76	76	76	75	688	76.44
22	Responden 22	79	79	70	66	70	70	76	76	75	661	73.44
23	Responden 23	82	82	75	68	71	70	72	72	76	668	74.22
24	Responden 24	82	82	79	68	70	70	72	80	76	679	75.44
25	Responden 25	80	80	80	67	70	75	70	70	76	668	74.22
26	Responden 26	78	76	72	66	70	77	74	84	74	671	74.56
27	Responden 27	72	80	70	68	71	75	80	80	74	670	74.44
28	Responden 28	80	80	76	68	72	72	76	76	78	678	75.33
29	Responden 29	80	89	80	70	72	78	76	76	77	698	77.56
30	Responden 30	82	82	79	68	70	70	72	80	76	679	75.44
31	Responden 31	75	70	72	65	70	71	72	72	73	640	71.11
32	Responden 32	75	80	80	70	75	73	72	72	73	670	74.44
33	Responden 33	75	79	70	66	75	70	72	72	72	651	72.33
34	Responden 34	72	70	70	65	70	70	72	84	72	645	71.67
35	Responden 35	75	80	80	66	70	70	74	84	73	672	74.67
36	Responden 36	75	80	78	67	70	70	80	80	73	673	74.78
37	Responden 37	78	80	70	67	70	71	74	80	79	669	74.33

38	Responden 38	75	79	72	67	70	70	76	70	79	658	73.11
39	Responden 39	78	75	70	65	70	76	76	76	76	662	73.56
40	Responden 40	80	86	70	68	70	74	74	84	75	681	75.67
41	Responden 41	84	89	71	69	72	72	76	76	75	684	76
42	Responden 42	80	78	75	66	70	76	76	76	75	672	74.67
43	Responden 43	75	29	70	67	70	72	72	72	73	600	66.67
44	Responden 44	75	80	80	70	75	73	72	72	73	670	74.44
45	Responden 45	75	80	78	67	70	70	80	80	73	673	74.78
46	Responden 46	83	89	85	70	70	76	70	70	79	692	76.89
47	Responden 47	70	70	71	66	70	71	76	76	73	643	71.44
48	Responden 48	80	80	80	67	70	75	70	70	76	668	74.22
49	Responden 49	78	76	72	66	70	77	74	84	74	671	74.56
50	Responden 50	72	80	70	68	71	75	80	80	74	670	74.44

HASIL UJI VALIDITAS DAN RELIABILITAS

KEDISIPLINAN GURU

		total_x
x1	Pearson Correlation	.413
	Sig. (2-tailed)	.003
	N	50
x2	Pearson Correlation	.373
	Sig. (2-tailed)	.008
	N	50
x3	Pearson Correlation	.416
	Sig. (2-tailed)	.003
	N	50
x4	Pearson Correlation	.413
	Sig. (2-tailed)	.003
	N	50
x5	Pearson Correlation	.380
	Sig. (2-tailed)	.006
	N	50
x6	Pearson Correlation	.311
	Sig. (2-tailed)	.028
	N	50
x7	Pearson Correlation	.440
	Sig. (2-tailed)	.001
	N	50
x8	Pearson Correlation	.468
	Sig. (2-tailed)	.001
	N	50
x9	Pearson Correlation	.478
	Sig. (2-tailed)	.000
	N	50
x10	Pearson Correlation	.356
	Sig. (2-tailed)	.011
	N	50
x11	Pearson Correlation	.445
	Sig. (2-tailed)	.001
	N	50
x12	Pearson Correlation	.344
	Sig. (2-tailed)	.014
	N	50
x13	Pearson Correlation	.407
	Sig. (2-tailed)	.003
	N	50
x14	Pearson Correlation	.319
	Sig. (2-tailed)	.024
	N	50
x15	Pearson Correlation	.386
	Sig. (2-tailed)	.006
	N	50
x16	Pearson Correlation	.332
	Sig. (2-tailed)	.018
	N	50
x17	Pearson Correlation	.382
	Sig. (2-tailed)	.006
	N	50
x18	Pearson Correlation	.404

	Sig. (2-tailed)	.004
	N	50
x19	Pearson Correlation	.399
	Sig. (2-tailed)	.004
	N	50
x20	Pearson Correlation	.411
	Sig. (2-tailed)	.003
	N	50
x21	Pearson Correlation	.322
	Sig. (2-tailed)	.023
	N	50
x22	Pearson Correlation	.355
	Sig. (2-tailed)	.011
	N	50
x23	Pearson Correlation	.368
	Sig. (2-tailed)	.009
	N	50
x24	Pearson Correlation	.443
	Sig. (2-tailed)	.001
	N	50
x25	Pearson Correlation	.353
	Sig. (2-tailed)	.012
	N	50
x26	Pearson Correlation	.502
	Sig. (2-tailed)	.000
	N	50
x27	Pearson Correlation	.369
	Sig. (2-tailed)	.008
	N	50
x28	Pearson Correlation	.425
	Sig. (2-tailed)	.002
	N	50
x29	Pearson Correlation	.321
	Sig. (2-tailed)	.023
	N	50
x30	Pearson Correlation	.307
	Sig. (2-tailed)	.030
	N	50
total_x	Pearson Correlation	1
	Sig. (2-tailed)	
	N	50

Reliability Statistics

Cronbach's Alpha	N of Items
.802	30

HASIL UJI STATISTIK DESKRIPTIF

KEDISPLINAN GURU

Descriptive Statistics

	N	Minimum	Maximum	Mean	Std. Deviation
kedisiplinan_guru	50	70	99	89.56	8.685
Valid N (listwise)	50				

kedisiplinan_guru

	Frequency	Percent	Valid Percent	Cumulative Percent
Valid 70	1	2.0	2.0	2.0
72	1	2.0	2.0	4.0
73	2	4.0	4.0	8.0
75	1	2.0	2.0	10.0
77	2	4.0	4.0	14.0
80	2	4.0	4.0	18.0
81	1	2.0	2.0	20.0
82	1	2.0	2.0	22.0
83	2	4.0	4.0	26.0
84	1	2.0	2.0	28.0
85	2	4.0	4.0	32.0
86	1	2.0	2.0	34.0
88	2	4.0	4.0	38.0
89	2	4.0	4.0	42.0
90	2	4.0	4.0	46.0
91	3	6.0	6.0	52.0
92	2	4.0	4.0	56.0
93	1	2.0	2.0	58.0
94	4	8.0	8.0	66.0
95	1	2.0	2.0	68.0
98	7	14.0	14.0	82.0
99	9	18.0	18.0	100.0
Total	50	100.0	100.0	

PRESTASI BELAJAR

Descriptive Statistics

	N	Minimum	Maximum	Mean	Std. Deviation
prestasi_belajar	50	67	78	74.32	1.782
Valid N (listwise)	50				

prestasi_belajar

	Frequency	Percent	Valid Percent	Cumulative Percent
Valid 67	1	2.0	2.0	2.0
71	1	2.0	2.0	4.0
71	2	4.0	4.0	8.0
72	1	2.0	2.0	10.0
72	1	2.0	2.0	12.0
73	1	2.0	2.0	14.0
73	1	2.0	2.0	16.0
73	2	4.0	4.0	20.0
74	2	4.0	4.0	24.0
74	1	2.0	2.0	26.0
74	1	2.0	2.0	28.0
74	5	10.0	10.0	38.0
74	2	4.0	4.0	42.0
74	5	10.0	10.0	52.0
75	3	6.0	6.0	58.0
75	3	6.0	6.0	64.0
75	3	6.0	6.0	70.0
75	1	2.0	2.0	72.0
75	2	4.0	4.0	76.0
75	3	6.0	6.0	82.0
76	2	4.0	4.0	86.0
76	1	2.0	2.0	88.0
76	1	2.0	2.0	90.0
76	1	2.0	2.0	92.0
77	3	6.0	6.0	98.0
78	1	2.0	2.0	100.0
Total	50	100.0	100.0	

UJI ASUMSI KLASIK

NORMALITAS

One-Sample Kolmogorov-Smirnov Test

		kedisiplinan_guru	prestasi_belajar
		u	
N		50	50
Normal Parameters ^{a,b}	Mean	89.56	74.32
	Std. Deviation	8.685	1.782
Most Extreme Differences	Absolute	.154	.199
	Positive	.139	.098
	Negative	-.154	-.199
Test Statistic		.154	.199
Asymp. Sig. (2-tailed)		.104 ^c	.106 ^c

- a. Test distribution is Normal.
- b. Calculated from data.
- c. Lilliefors Significance Correction.

LINEARITAS

ANOVA Table

			Sum of Squares	df	Mean Square	F	Sig.
prestasi_belajar *	Between Groups	(Combined)	72.254	21	3.441	1.155	.356
kedisiplinan_guru	Linearity		17.218	1	17.218	5.778	.023
	Deviation from Linearity		55.036	20	2.752	.923	.566
Within Groups			83.434	28	2.980		
Total			155.688	49			

HASIL UJI REGRESI LINEAR SEDERHANA

Model Summary

Model	R	R Square	Adjusted R Square	Std. Error of the Estimate
1	.333 ^a	.111	.092	1.698

a. Predictors: (Constant), kedisiplinan_guru

ANOVA^a

Model		Sum of Squares	df	Mean Square	F	Sig.
1	Regression	17.218	1	17.218	5.969	.018 ^b
	Residual	138.470	48	2.885		
	Total	155.688	49			

a. Dependent Variable: prestasi_belajar

b. Predictors: (Constant), kedisiplinan_guru

Coefficients^a

Model		Unstandardized Coefficients		Standardized Coefficients	t	Sig.
		B	Std. Error	Beta		
1	(Constant)	68.203	2.513		27.135	.000
	kedisiplinan_guru	.068	.028	.333	2.443	.018

a. Dependent Variable: prestasi_belajar

PEDOMAN WAWANCARA

1. Apa yang menjadi dasar peningkatan kedisiplinan guru di SD Negeri Roja 3?
2. Bagaimana perencanaan peningkatan kedisiplinan guru di SD Negeri Roja 3?
3. Bagaimana upaya sekolah dalam mendukung kinerja guru agar berperilaku disiplin di SD Negeri Roja 3?
4. Kendala apa yang di hadapi dalam proses perencanaan peningkatan kedisiplinan guru di SD Negeri Roja 3?
5. Kapan mulai meningkatkan kedisiplinan guru?
6. Bagaimana pelaksanaan peningkatan kedisiplinan guru di SD Negeri Roja 3?
7. Apakah di sekolah diadakan sosialisasi terkait kedisiplinan bagi guru?
8. Bagaimana proses evaluasi peningkatan kedisiplinan guru di SD Negeri Roja 3?
9. Apa saja kegiatan evaluasi peningkatan kedisiplinan guru di SD Negeri Roja 3?
10. Apakah ada pengaruh dari upaya peningkatan kedisiplinan guru setelah melakukan evaluasi yang dilakukan?

HASIL WAWANCARA

1. Pertama, karena guru adalah ruh bagi keberhasilan pendidikan dan guru adalah teladan untuk siswa yang diajarnya, sehingga perilaku guru harus sesuai dengan apa yang dikatakan dan diajarkan dalam memberikan pendidikan. Kedua, kebetulan saya menjabat sebagai kepala sekolah selama 6 tahun, dan sebelum menjabat sebagai kepala sekolah saya melihat beberapa permasalahan pelanggaran kedisiplinan yang dilakukan guru di SD Negeri Roja 3. Contohnya guru datang terlambat kesekolah, terlambat masuk kelas sampai-sampai siswa pada keluyuran diluar kelas, kurang perhatiannya terhadap kebersihan sehingga sampah berserakan dimana-mana dan lain sebagainya.
2. Perencanaan peningkatan kedisiplinan guru di SD Negeri Roja 3 tidak bisa lepas permasalahan yang dihadapi untuk memperbaiki kedisiplinan guru itu sendiri. Sehingga saya merumuskan kembali tata tertib yang menjadi pedoman guru dalam memperbaiki kedisiplina guru. Saya tidak merumuskan sendiri melainkan dengan jalan musyawarah.
3. Sekolah tentunya menyediakan sarana prasarana penunjang pembelajaran yang akan memudahkan guru dalam menjalankan tugas dan tanggung jawabnya, dengan begitu gunakan bergairah dalam memberikan pembelajaran karena tersedianya alat bantu yang mendukung.
4. Awalnya ada kekhawatira kalau saja mereka tidak bisa menerima perencanaan peningkatan dan perbaikan yang akan saya lakukan. Tapi ini menjadi tanggung jawab saya, karena perilaku disiplin guru dapat menentukan kualitas pendidikan.
5. Sekitar 6 tahun yang lalu, awal saya menjabat sebagai kepala sekolah. Peningkatan kedisiplinan guru salah satu permasalahan yang harus segera saya pecahkan, karena jika dibiarkan dampaknya terhadap SD Negeri Roja 3 tidak baik.
6. Pelaksanaan peningkatan kedisiplinan guru di SD Negeri Roja 3 dilakukan secara bertahap dengan beberapa pendekatan. Jadi dalam proses mempengaruhi agar kedisiplinanya meningkat tidak bisa dengan paksaan atau

otoriter, tapi dengan pelan-pelan dengan pembiasaan-pembiasaan yang pastinya mencerminkan kedisiplinan.

7. Tentunya ada. Pemberitahuan kepada guru untuk meningkatkan kedisiplinan ketika ada rapat, ketika upacara saya juga menekankan pentingnya kedisiplinan untuk semuanya tidak hanya guru.
8. Prosesnya dengan aktif melakukan pengecekan absensi guru, melihat langsung kegiatan guru ketika di kantor, melihat kerapian guru dan seragam siswa yang merupakan indikasi kedisiplinan guru dalam mendidik siswanya, dan memantau kehadiran guru di sekolah.
9. Ya. Saya bekerja sama dengan tim pengawas/supervisor untuk menilai kinerja guru yang di dalamnya juga mencangkum kedisiplinan guru. Selanjutnya hasil penilaian yang telah didapatkan menjadi evaluasi dalam memperbaiki kinerja guru kedepannya serta mengetahui sejauh mana keberhasilan yang saya lakukan dalam upaya meningkatkan kedisiplinan guru.
10. Iya ada. Dari upaya yang telah kami lakukan mampu menekan tindak indiscipliner guru, contohnya sekarang sudah tidak ada lagi guru yang terlambat hadir, guru sampai sekolah paling telat jam tujuh kurang lima, pemakaian seragam juga sesuai tata tertib, dulu sampah berserakan dimana-mana, sekarang bisa lebih menjaga kebersihan, penampilan siswa juga lebih rapih akibat dari disiplin yang ditegakan guru cerminan teladan bagi siswanya dan lain sebagainya.

Peneliti Melakukan Wawancara Dengan Narasumber



Gambar. Peneliti Mewawancarai Bapak Johanes Esse (Kepala Sekolah) Tanggal: 15 November 2020



Nomor : 346/115/51/F5/N/2020
Lampiran : 1 buku
Perihal : Izin Untuk Mengadakan Penelitian

Yth. **Bupati Ende**
Cq. Kepala Dinas Penanaman Modal Dan Pelayanan
Terpadu Satu Pintu Kabupaten Ende
di-
Tempat

Dengan hormat,
Sehubungan dengan kegiatan penelitian untuk penulisan skripsi mahasiswa Fakultas Keguruan dan Ilmu Pendidikan Universitas Flores Ende oleh :

Nama : Irmalinda Leta Sado
Nim : 2013 270 769
Program Studi : Pendidikan Guru Sekolah Dasar
Waktu/Lama : 3 (tiga) Minggu dalam Bulan Oktober-November 2020
Judul Skripsi :

**“PENGARUH KEDISIPLINAN GURU TERHADAP PRESTASI BELAJAR
PESERTA DIDIK DI SD NEGERI ROJA 3 KECAMATAN ENDE SELATAN
KABUPATEN ENDE”**

maka dengan ini kami mohon kesediaan Bapak/Ibu agar tidak berkeberatan untuk memberi izin penelitian di SDN Roja 3
Demikian permohonan kami, atas bantuan dan kerja sama yang baik diucapkan terima kasih.

Ende, 24 Oktober 2020
Dekan

Dr. Sofia Sa'o., M.Pd.
NIDN-0806057201

Tembusan :

1. Kepala SD Negeri Roja 3
2. Mahasiswa yang bersangkutan
3. Arsip.



**PEMERINTAH KABUPATEN ENDE
DINAS PENANAMAN MODAL DAN
PELAYANAN TERPADU SATU PINTU**

Jl. Kesehatan No. 02 - Telp (0381) 2500205 - email: dpmptspkabende@gmail.com
Ende - Provinsi Nusa Tenggara Timur

SURAT KETERANGAN PENELITIAN

NOMOR: DPMPTSP.570 / SKP/ 460/ X / 2020

- Dasar :
1. Undang-Undang Nomor 23 Tahun 2014 tentang Pemerintahan Daerah;
 2. Peraturan Pemerintah Nomor 20 Tahun 2001 tentang Pembinaan dan Pengawasan Atas Penyelenggaraan Pemerintahan Daerah;
 3. Peraturan Pemerintah Nomor 18 Tahun 2016 tentang Perangkat Daerah;
 4. Peraturan Menteri Dalam Negeri Nomor 41 Tahun 2010 tentang Organisasi dan Tata Kerja Kementerian Dalam Negeri sebagaimana telah diubah Dengan Peraturan Menteri Dalam Negeri Nomor 14 Tahun 2011 tentang Perubahan Atas Peraturan Menteri Dalam Negeri Nomor 41 Tahun 2010 tentang Tata kerja Kementerian Dalam Negeri;
 5. Peraturan Menteri Dalam Negeri Nomor 3 Tahun 2018 tentang Penerbitan Surat Keterangan Penelitian;
 6. Peraturan Daerah Kabupaten Ende Nomor 7 Tahun 2008 tentang Pembentukan Organisasi dan Tata Kerja Lembaga Teknis Daerah;
 7. Peraturan Daerah Kabupaten Ende Nomor 11 Tahun 2016 tentang Pembentukan dan Susunan Perangkat Daerah Kabupaten Ende;
 8. Pengalihan penerbitan dokumen perizinan berpusat pada Dinas Penanaman Modal dan Pelayanan Terpadu Satu Pintu Nomor: BU.503/DPMPTSP.094/431/IX/2018.

Menimbang : Surat Dari Dekan FKIP Universitas Flores Nomor: 346/115/51/F5/N/2020
Perihal Permohon Ijin Mengadakan Penelitian

Dengan ini memberikan Ijin Penelitian dan Pengambilan Data kepada:

Nama : Irmelinda Leta Sado
Alamat : Jl.Arubara RT/RW.01/04 Kelurahan Tetandara
Kecamatan Ende Selatan.
Pekerjaan : Mahasiswa
Nim : 2013270769
Jurusan/Prodi : Pendidikan Guru Sekolah Dasar
Fakultas : FKIP
Lembaga : Universitas Flores
Kebangsaan : Indonesia
Judul : **Pengaruh Kedisiplinan Guru Terhadap Prestasi Belajar Peserta Didik di SDN Rodja 3 Kecamatan Ende Selatan Kabupaten Ende.**
Bidang Penelitian : Pendidikan
Lokasi Penelitian : SDN Rodja 3.
Waktu Penelitian : 28 Oktober 2020 s/d 16 Nopember 2020
Status Penelitian : Baru
Anggota Tim Penelitian : -

Dengan Ketentuan sebagai berikut:

1. Sebelum melakukan kegiatan penelitian, terlebih dahulu wajib melaporkan maksud dan tujuan kepada unit kerja terkait, Camat, Lurah dan Kepala Desa Setempat;
2. Mematuhi ketentuan peraturan yang berlaku di daerah/wilayah/lokasi penelitian;

3. Tidak dibenarkan melakukan penelitian yang materinya bertentangan dengan topik/judul penelitian sebagaimana dimaksud diatas;
4. Peneliti wajib melaporkan Hasil Penelitian kepada Bupati Ende cq. Kepala Dinas Penanaman Modal dan Pelayanan Terpadu Satu Pintu Kabupaten Ende;
5. Berbuat positif tidak melakukan hal-hal yang mengganggu keamanan dan ketertiban masyarakat;
6. Surat ijin penelitian ini dapat dibatalkan apabila pemohon tidak melakukan ketentuan yang berlaku.

Demikian Surat Ijin Penelitian ini dibuat untuk dipergunakan sebagaimana mestinya.

Dikeluarkan di : Ende
Pada Tanggal : 27 Oktober 2020

An. Bupati Ende
Kepala Dinas Penanaman Modal Dan
Pelayanan Terpadu Satu Pintu
Kabupaten Ende,



KANISIUS POTO, SH, M.AP
Pembina Utama Muda
NIP. 19661020 198603 1 004

Tembusan: Disampaikan kepada:

1. Yth. Bupati Ende di Ende (sebagai laporan);
2. Yth. Kepala Kesbangpolinmas Kabupaten Ende di Ende;
3. Yth. Kepala Dinas P Dan K Kab. Ende;
4. Yth. Kepala SDN Roja 3 Ende;
5. Yth. Dekan FKIP Unflor Ende;
6. Arsip.



PEMERINTAH KABUPATEN ENDE
DINAS PENDIDIKAN DAN KEBUDAYAAN
SEKOLAH DASAR NEGERI ROJA 3



Alamat : JL Rumput Laut, Arubara. Kel. Tetandara – Ende Selatan. Ende. 86316.

SURAT KETERANGAN

Nomor : 13/IX.3 / SKt.Pnt. / 56 / XI / 2020

Yang bertanda tangan di bawah ini :

Nama : **Johanes Esse, S.Pd**
NIP : 19641231 199504 1 006
Pangkat/Golongan : Penata Tk.1 - III / d
Jabatan : Kepala Sekolah.
Alamat : Jalan Rumput Laut, Arubara – Kelurahan Tetandara

Menerangkan bahwa :

Nama : **IRMALINDA LETA SADO**
NIM : 2013 270 769
Program Studi : Pendidikan Guru Sekolah Dasar (PGSD)
Fakultas : Keguruan Ilmu Pendidikan (KIP)
Lembaga : Universitas Flores

telah Melaksanakan Penelitian di SD Negeri Roja 3 Tahun Pelajaran 2020 / 2021, Terhitung Mulai :
24 Oktober 2020 s/d 14 November 2020, dengan Judul Penelitian :

**“ Pengaruh Kedisiplinan Guru Terhadap Prestasi Belajar Peserta Didik
di SD Negeri Roja 3 Kecamatan Ende Selatan Kabupaten Ende “**

Selama mengadakan penelitian, yang bersangkutan telah melaksanakan berbagai proses
sebagaimana mestinya dan menunjukkan kelakuan **BAIK**.

Demikian Surat Keterangan Penelitian ini dibuat untuk dipergunakan sebagaimana mestinya.

Dikeluarkan di : Ende
Pada Tanggal : 14 November 2020



Tembusan, disampaikan kepada Yth :

1. Dekan FKIP Universitas Flores, Ende
2. Kepala Dinas Penanaman Modal dan Pelayanan Terpadu Satu Pintu Kab. Ende.
3. Kepala Badan KESBANGPOLINIMAS Kab. Ende
4. Camat Ende Selatan
- ✓ 5. Yang Bersangkutan
6. Arsip



**PEMERINTAH KABUPATEN ENDE
DINAS PENANAMAN MODAL
DAN PELAYANAN TERPADU SATU PINTU**

Jl. Kesehatan No. 02 - Telp (0381) 2500205 - email: dpmptspkabende@gmail.com
Ende - Provinsi Nusa Tenggara Timur

SURAT KETERANGAN SELESAI PENELITIAN
NOMOR: DPMPTSP.570 / SKSP.3 / I / 2021

Yang Bertanda tangan dibawah ini:

Nama : Kanisius Poto, SH, M.AP
NIP : 19661020 198603 1 004
Pangkat/Golongan : Pembina Utama Muda
Jabatan : Kepala Dinas Penanaman Modal dan Pelayanan Terpadu Satu Pintu
Kabupaten Ende

Dengan ini menerangkan bahwa:


Nama : Irmalinda Leta Sado
Pekerjaan : Mahasiswa
NIM : 2013270769
Jurusan/Prodi : Pendidikan Guru Sekolah Dasar (PGSD)
Fakultas : KIP (Keguruan dan Ilmu Pendidikan)
Lembaga : Universitas Flores
Lokasi Penelitian : SD Negeri Roja 3 Arubara
Waktu Penelitian : 28 Oktober 2020 s/d 16 November 2020
Dasar Surat : Surat Keterangan Kepala SD Negeri Roja 3, Nomor:
13/IX.3/SKT.Pnlt/56/XI/2020, tanggal 14 November 2020
Judul Penelitian : **"Pengaruh Kedisiplinan Guru Terhadap Prestasi Belajar Peserta Didik di SD Negeri Roja 3 Kecamatan Ende Selatan Kabupaten Ende"**

Telah selesai melaksanakan penelitian sesuai dengan Surat Keterangan Penelitian yang telah diberikan.

Demikian Keterangan ini dibuat untuk dipergunakan seperlunya.

Dikeluarkan di: Ende
Pada Tanggal : 12 Januari 2021

An. Bupati Ende
Kepala Dinas Penanaman Modal Dan
Pelayanan Terpadu Satu Pintu
Kabupaten Ende,


KANISIUS POTO, SH, M.AP
Pembina Utama Muda
NIP. 19661020 198603 1 004

Tembusan: Disampaikan kepada:

1. Yth. Bupati Ende di Ende.
2. Yth. Kepala Kesbangpolinmas Kab. Ende di Ende;
3. Yth. Dekan FKIP Universitas Flores di Ende;
4. Yth. Kepala SD Negeri Roja 3 di tempat.