

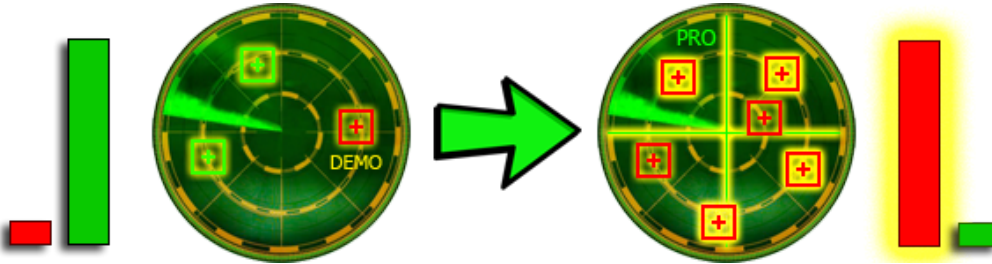
Plagiarism Detector v. 1864 - Originality Report 10/03/2021 8:14:32

Analyzed document: SKRIPSI Kristina Ruron.docx Licensed to: Originality report generated by unregistered Demo version!

- Comparison Preset: Rewrite
- Detected language:
- Check type: Internet Check

Warning: Demo Version - reports are incomplete!

Detect **more Plagiarism** with **Licensed Plagiarism Detector**:



Order your **Lifetime License** packed with features:

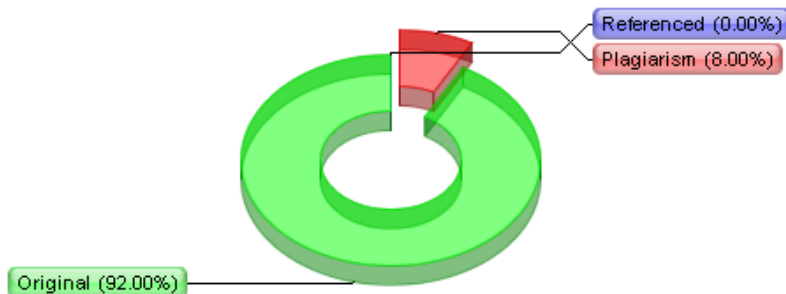
- Complete** resources processing - with **more results!**
- Side-by-side compare** with detailed analysis!
- Faster** processing **speed, deeper detection!**
- Advanced statistics**, Originality Reports management!
- Many other **cool functions** and **options!**

Get your **5% discount**:



Detailed document body analysis:

Relation chart:



Distribution graph:

Plagiarism Detector v. 1864 - Originality Report 10/03/2021 8:16:44

Analyzed document: ABSTRAK Kristina Ruron.docx Licensed to: Originality report generated by unregistered Demo version!

? Comparison Preset: Rewrite ? Detected language:
? Check type: Internet Check

Warning: Demo Version - reports are incomplete!

Detect **more Plagiarism** with **Licensed Plagiarism Detector**:



Order your **Lifetime License** packed with features:

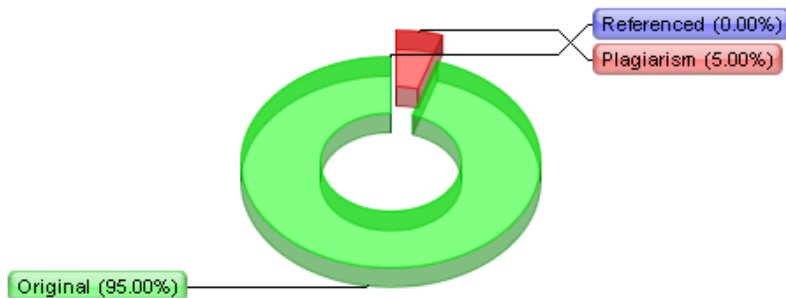
1. **Complete** resources processing - with **more results!**
2. **Side-by-side compare** with detailed analysis!
3. **Faster** processing **speed, deeper detection!**
4. **Advanced statistics**, Originality Reports management!
5. Many other **cool functions** and **options!**

Get your **5% discount**:



Detailed document body analysis:

? Relation chart:



? Distribution graph:



LAMPIRAN - LAMPIRAN

ANGKET INSTRUMEN PENELITIAN

NAMA ORANG TUA :

PEKERJAAN :

NAMA SISWA :

KELAS / SEMESTER :

ALAMAT :

PETUNJUK PENGISIAN ANGKET

1. Isilah daftar identitas yang telah di sediakan
2. Bacalah setiap pernyataan dengan teliti dengan saksama
3. Isilah dengan jujur sesuai dengan kenyataan pada diri bapak dan ibu
4. Berilah tanda check (\surd) pada alternative jawaban yang di anggap paling sesuai
5. Semua pernyataan harus di jawab dan tidak di perkenankan jawaban lebih dari satu untuk masing-masing pernyataan
6. Keterangan pilihan
 - Se = selalu
 - Sr = sering
 - Kd = kadang
 - Tp = tidak pernah

NO	ITEM PERNYATAAN	Alteratif jawaban			
		Se	sr	kd	tp
		4	3	2	1
1	Saya selalu dibimbing oleh orang tua ketika sedang belajar di rumah				
2	Saya sering diawasi orang tua pada saat belajar dirumah				
3	Orang tua selalu menyediakan perlengkapan belajar seperti buku dan peralatan lainnya				
4	Orang tua selalu membimbing saya ketika mengalami kesulitan belajar				
5	Ketika nilai rapor saya kurang baik orang tua menasehati saya				
6	Orang tua bekerja sama dengan wali kelas untuk mengetahui perkembangan hasil belajar saya				
7	Orang tua selalu memberikan pujian apabila saya belajar dirumah dengan baik				
8	Orang tua selalu memberikan motivasi ketika saya gagal di sekolah				
9	Ketika saya malas belajar orang tua selalu memberikan dorongan				

10	Orang tua selalu mendukung kegiatan belajar saya				
11	Orang tua membiarkan saya menonton TV pada saat jam belajar				
12	Orang tua selalu menasehati apabila saya nakal				
13	Orang tua selalu tidak mempunyai waktu untuk saya di rumah				
14	Orang tua selalu memenuhi kebutuhan saya dalam hal keuangan				
15	Orang tua membelikan buku-buku sekolah				
16	Orang tua selalu memotivasi saya apabila saya malas belajar				
17	Ketika saya malas belajar orang tua selalu memberikan dukungan				
18	Ketika saya mendapat nilai rapor yang baik orang tua tidak memberikan hadiah kepada saya.				
19	Orang tua melakukan kerja sama dengan pihak sekolah untuk mengetahui hasil belajar saya				
20	Orang tua selalu memberikan pujian ketika saya mendapat nilai bagus				
21	Orang tua menasehati saya untuk tidak melupakan sarapan sebelum berangkat ke sekolah				
22	Orang tua selalu menanyakan perkembangan belajar di sekolah				
23	Orang tua selalu menasehati saya ketika saya malas ke sekolah				
24	Orang tua selalu membimbing saya pada saat mengerjakan PR				
25	Orang tua mengeluh mengeluarkan biaya perlengkapan ujian saya				
26	Ketika saya mendapat nilai ulangan bagus orang tua selalu memberikan hadiah				
27	Orang tua tidak memberikan pujian kepada saya ketika mendapat nilai tertinggi di kelas				
28	Ketika saya malas belajar orang tua selalu memberikan nasehat untuk lebih giat belajar				
29	Orang tua selalu mengawasi saya pada saat belajar menggunakan media elektronik				
30	Orang tua memberikan pujian kepada saya meskipun saya mendapat nilai keseharian yang kurang memuaskan				

Tabulasi Data SDN Riangkoli
Kelas Tinggi (IV, V dan VI)

No	Responden	No Item Pernyataan																														JUMLAH	
		1	2	3	4	5	6	7	8	9	10	11	12	13	14	15	16	17	18	19	20	21	22	23	24	25	26	27	28	29	30		
1	lusia anggita ina ladae	3	3	4	4	3	1	2	1	3	3	3	1	3	4	4	3	3	3	1	3	4	4	4	3	4	3	3	3	3	3	3	89
2	relasanus kia beni	3	2	4	4	4	1	2	2	4	4	1	3	3	3	4	3	3	4	3	3	4	3	4	3	3	1	1	4	1	1	85	
3	maria fransiska ina	4	4	1	4	1	1	4	1	4	4	1	1	4	4	4	4	4	4	1	1	4	4	1	4	1	1	1	4	1	1	78	
4	martha roya diaz	3	3	3	2	3	1	2	1	1	3	3	2	3	2	3	1	4	3	1	2	3	3	3	2	3	3	1	3	4	3	74	
5	anreas belek funan	3	4	1	4	1	1	3	2	1	1	1	1	1	4	1	2	1	3	1	4	4	1	3	2	1	1	2	2	3	3	62	
6	nikolaus glorrio p.kkoten	3	2	4	4	3	1	2	4	3	4	1	3	3	2	1	4	4	4	3	3	4	3	4	4	3	1	1	2	1	3	84	
7	marcianus d. duran hurit	4	3	4	4	3	1	4	3	3	4	1	3	1	4	4	3	4	1	1	4	3	3	3	4	1	4	1	4	1	3	86	
8	silvinus sintus balela	3	3	4	4	3	4	4	4	4	3	1	4	2	1	4	3	4	1	4	4	3	4	4	4	1	4	1	4	1	4	94	
9	antonius p. deno hurit	4	3	4	4	3	1	4	3	3	4	1	3	1	4	4	3	4	1	1	4	3	3	3	4	1	4	1	4	1	3	86	
10	Bernadus Bela Ruing	4	2	3	4	3	1	2	4	4	4	1	4	1	2	4	4	4	3	1	3	1	2	4	4	1	2	2	3	1	4	82	
11	damianus sira hewen	3	2	4	4	3	4	4	4	4	3	1	4	2	1	4	3	4	1	4	4	3	4	4	4	1	4	1	4	1	3	92	
12	Carolina Nonce Mnane	2	3	2	4	2	3	2	4	3	2	1	4	2	3	4	4	3	4	1	2	4	2	4	2	2	1	2	4	2	2	80	
13	alfonsus boli maran	3	2	3	4	3	1	4	3	4	4	1	1	3	3	4	1	3	4	3	4	4	3	1	4	3	3	4	4	3	3	90	
14	ellisabeth keisa hajon	4	2	2	3	3	1	2	3	4	3	3	3	3	3	4	3	2	1	1	4	4	3	2	2	4	3	4	3	4	3	86	
15	magdalena C. Tulit Leyn	4	4	2	4	4	1	2	4	4	4	1	4	4	2	4	4	4	4	4	4	4	4	4	4	2	1	1	4	4	4	100	
16	bunga lestari bedi koten	2	2	4	4	3	1	3	2	1	2	2	2	1	4	3	1	2	2	1	1	2	1	4	3	4	1	1	1	2	1	63	
17	kristiano ratu hurit	3	4	1	4	1	1	3	2	1	1	1	1	2	4	1	2	1	3	1	4	4	1	1	4	4	3	4	3	2	4	71	
18	Adrianus W. Hajon	3	4	4	4	3	1	4	1	4	3	1	2	4	3	4	2	1	4	1	4	1	3	1	4	4	1	1	4	4	2	82	
19	Anastasia L.N. Hurit	1	2	4	3	1	1	3	4	3	4	3	1	3	4	4	2	4	4	1	4	4	4	4	3	4	2	3	4	1	4	89	
20	Anastasia Ina Luku	4	3	4	4	2	2	4	4	4	4	1	4	2	4	4	4	4	1	2	4	2	4	4	4	2	2	4	2	2	4	95	
21	Febrianus E. Hajon	3	3	4	4	4	3	3	4	3	4	4	4	3	3	4	3	4	2	3	3	1	1	4	3	1	1	2	4	2	2	89	
22	Getrudis V. Hajon	3	4	4	4	4	1	4	1	1	3	3	2	3	2	3	2	2	4	2	4	4	3	4	4	1	1	3	4	1	3	84	
23	Gregorius A.B Hajon	2	2	3	3	4	2	1	4	4	2	1	3	4	1	4	3	4	1	1	4	4	3	4	4	1	1	3	4	1	1	79	
24	Kifli Pedo Koten	2	2	3	1	4	1	3	2	3	2	2	4	3	3	2	2	3	2	1	3	3	3	4	1	2	2	3	2	2	1	71	
25	Lukas Lodan Tapun	2	2	1	2	2	1	2	2	2	3	1	3	4	1	3	2	2	3	1	2	2	1	3	2	1	1	1	3	1	1	57	
26	Leticia B. Seke	3	3	4	4	4	1	4	2	4	4	1	4	4	3	3	2	1	4	1	4	4	4	1	3	1	2	1	4	4	3	87	
27	Matildis Ina Hurit	3	4	4	4	3	3	4	3	3	4	1	4	3	4	4	4	1	1	3	4	4	3	4	4	1	3	1	4	3	2	93	
28	Maria E. Ina Platin	3	2	2	3	2	1	3	2	3	4	2	3	4	4	3	4	4	3	2	4	4	3	2	4	4	1	2	3	3	4	88	
29	Silviana Ana Koten	3	3	2	4	3	3	2	4	4	4	1	3	3	4	4	3	4	1	3	4	4	4	3	4	1	3	1	4	4	4	94	
30	Theresia Ina Clarisa	3	2	4	3	4	2	2	3	2	4	3	4	1	3	4	2	4	4	1	4	2	3	4	4	3	1	2	4	3	2	87	
31	Ataninus Bere Balela	2	3	4	4	4	1	4	4	4	4	1	4	1	4	4	4	2	2	1	2	4	3	4	4	1	1	2	4	1	4	87	
32	Arnoldus Ola Hurit	3	2	1	4	3	1	4	1	4	4	1	3	2	3	3	2	3	2	1	3	3	2	3	3	1	2	3	3	2	4	76	
33	Alexsander Galang Sabo Kele	3	4	2	4	4	1	2	3	4	3	1	4	4	2	4	3	4	4	2	4	4	3	4	4	4	1	4	2	2	1	91	
34	Aloysius Januar Ngongo	3	2	1	4	3	1	4	1	3	4	1	1	2	3	3	2	3	2	1	3	3	2	3	3	1	2	3	2	2	4	72	
35	Albertus Nier Suban Hurit	2	3	4	4	2	1	4	2	4	2	1	2	2	3	4	4	1	3	1	2	4	3	3	4	4	2	2	4	1	1	79	

36	Eduardus Dominikus Hiong N	2	4	4	3	4	1	2	2	4	4	1	2	2	2	3	3	4	4	2	4	1	3	4	4	1	2	2	1	2	3	80
37	Famelia Klara Sriwayuni Hur	4	2	4	4	4	2	4	4	4	4	1	4	2	4	4	4	4	1	2	4	4	3	4	3	1	3	1	4	3	1	93
38	Jenando Agustinus	4	3	4	4	4	1	3	4	4	3	1	4	3	4	4	4	3	1	4	3	4	3	4	4	4	1	2	4	1	3	95
39	Julio Sina Ruron	3	2	3	4	4	3	3	2	3	4	1	3	3	2	3	2	3	4	1	3	2	3	2	4	3	1	3	4	3	2	83
40	Kristina Sabu Koten	3	1	4	4	3	2	4	2	3	3	2	3	1	4	1	1	3	3	1	4	3	1	3	3	2	1	4	2	2	1	74
41	Ludgardis Ema Hajon	4	2	4	4	4	1	4	4	4	4	1	4	2	4	4	4	4	1	1	4	4	3	3	4	1	3	1	4	3	1	91
42	Margaretha Nogo Ruron	3	3	4	3	2	1	3	3	4	4	1	4	3	4	4	3	3	2	1	3	4	3	3	3	1	2	1	3	1	2	81
43	Maria Patricia Chelsy	4	2	4	4	4	1	4	4	4	4	1	4	2	4	4	4	1	1	1	2	4	4	3	4	1	3	1	4	3	1	87
44	Mikael Yoseph Kelen	3	2	3	4	4	3	2	1	3	4	3	1	1	4	4	2	3	4	1	4	4	3	1	3	1	1	2	3	2	3	79
45	Philomena Semoi	2	1	1	3	4	1	2	4	3	3	1	2	2	3	3	2	3	4	1	4	4	2	4	2	3	1	3	3	1	2	74
46	Sebastianus Ame Koten	2	4	1	4	3	1	4	1	4	4	1	3	2	2	3	3	4	4	1	4	4	3	4	4	2	3	4	3	2	4	88
47	Theresia Lito Koten	3	3	4	3	2	1	3	3	4	4	1	3	2	2	4	3	2	2	1	3	4	3	3	3	1	2	1	3	1	2	76

NILAI RAPOR KELAS TINGGI (IV, V DAN VI)

NO	NAMA SISWA	NILAI RAPOR
1	lusia anggita ina ladae	75,36
2	relanus kia beni	75,64
3	maria fransiska ina	79,93
4	martha roya diaz	76,71
5	anreas belek funan	77,21
6	nikolaus glorio p.koten	79,64
7	marcianus d. duran hurit	79,64
8	silvinus sintus balela	77,93
9	antonius p. deno hurit	86,43
10	Bernadus Bela Ruing	80,21
11	damianus sira hewen	79,93
12	Carolina Nonce Mnane	85,36
13	alfonsus boli maran	76,79
14	ellisabeth keisa hajon	77,07
15	magdalena C. Tulit Leyn	79,5
16	bunga lestari bedi koten	75,21
17	kristiano ratu hurit	78,21
18	Adrianus W. Hajon	74,2
19	Anastasia L.N. Hurit	74,2
20	Anastasia Ina Luku	79,3
21	Febrianus E. Hajon	78,4
22	Getrudis V. Hajon	78,5
23	Gregorius A.B Hajon	76,1
24	Kifli Pedo Koten	79,4
25	Lukas Lodan Tapun	73,7
26	Leticia B. Seke	82,4
27	Matildis Ina Hurit	84
28	Maria E. Ina Platin	77,2
29	Silviana Ana Koten	77,4
30	Theresia Ina Clarisa	76,7
31	Ataninus Bere Balela	69,52
32	Arnoldus Ola Hurit	75,5
33	Alexsander Galang Sabo Kele	71,11
34	Aloysius Januar Ngongo	73,28
35	Albertus Nier Suban Hurit	73,72
36	Eduardus Dominikus Hiong M	71,28
37	Famelia Klara Sriwayuni Hurit	80,28
38	Jenando Agustinus	73,28
39	Julio Sina Ruron	72,61
40	Kristina Sabu Koten	71,17
41	Ludgardis Ema Hajon	82,56
42	Margaretha Nogo Ruron	77,61
43	Maria Patricia Chelsy	77,39
44	Mikael Yoseph Kelen	73,61
45	Philomena Semoi	81,17
46	Sebastianus Ame Koten	71,17
47	Theresia Lito Koten	76,5

Tabulasi Angket Penelitian
Kelas Tinggi (IV,V dan IV)

No	Responden	No Item Pernyataan																														JUMLAH	
		1	2	3	4	5	6	7	8	9	10	11	12	13	14	15	16	17	18	19	20	21	22	23	24	25	26	27	28	29	30		
1	lusia anggita ina ladae	3	3	4	4	3	1	2	1	3	3	3	1	3	4	4	3	3	3	1	3	4	4	4	3	4	3	3	3	3	3	3	89
2	relanus kia beni	3	2	4	4	4	1	2	2	4	4	1	3	3	3	4	3	3	4	3	3	4	3	4	3	3	1	1	4	1	1	85	
3	maria fransiska ina	4	4	1	4	1	1	4	1	4	4	1	1	4	4	4	4	4	1	1	4	4	1	4	1	1	1	4	1	1	78		
4	martha roya diaz	3	3	3	2	3	1	2	1	1	3	3	2	3	2	3	1	4	3	1	2	3	3	3	2	3	3	1	3	4	3	74	
5	anreas belek funan	3	4	1	4	1	1	3	2	1	1	1	1	1	4	1	2	1	3	1	4	4	1	3	2	1	1	2	2	3	3	62	
6	nikolaus glorrio p.kkoten	3	2	4	4	3	1	2	4	3	4	1	3	3	2	1	4	4	4	3	3	4	3	4	4	3	1	1	2	1	3	84	
7	marcianus d. duran hurit	4	3	4	4	3	1	4	3	3	4	1	3	1	4	4	3	4	1	1	4	3	3	3	4	1	4	1	4	1	3	86	
8	silvinus sintus balela	3	3	4	4	3	4	4	4	4	3	1	4	2	1	4	3	4	1	4	4	3	4	4	4	1	4	1	4	1	4	94	
9	antonius p. deno hurit	4	3	4	4	3	1	4	3	3	4	1	3	1	4	4	3	4	1	1	4	3	3	3	4	1	4	1	4	1	3	86	
10	Bernadus Bela Ruing	4	2	3	4	3	1	2	4	4	4	1	4	1	2	4	4	4	3	1	3	1	2	4	4	1	2	2	3	1	4	82	
11	damianus sira hewen	3	2	4	4	3	4	4	4	4	3	1	4	2	1	4	3	4	1	4	4	3	4	4	4	1	4	1	4	1	3	92	
12	Carolina Nonce Mnane	2	3	2	4	2	3	2	4	3	2	1	4	2	3	4	4	3	4	1	2	4	2	4	2	2	1	2	4	2	2	80	
13	alfonsus boli maran	4	2	3	4	3	1	4	3	4	4	1	1	3	3	4	1	3	4	3	4	4	3	1	4	3	3	4	4	3	3	91	
14	ellisabeth keisa hajon	4	2	2	3	3	1	2	3	4	3	3	3	3	3	4	3	2	1	1	4	4	3	2	2	4	3	4	3	4	3	86	
15	magdalena C. Tulit Leyn	4	4	2	4	4	1	2	4	4	4	1	4	4	2	4	4	4	4	4	4	4	4	4	4	2	1	1	4	4	4	100	
16	bunga lestari bedi koten	2	2	4	4	3	1	3	2	1	2	2	2	1	4	3	1	2	2	1	1	2	1	4	3	4	1	1	1	2	1	63	
17	kristiano ratu hurit	3	4	1	4	1	1	3	2	1	1	1	1	2	4	1	2	1	3	1	4	4	1	1	4	4	3	4	3	2	4	71	
18	Adrianus W. Hajon	3	4	4	4	3	1	4	1	4	3	1	2	4	3	4	2	1	4	1	4	1	3	1	4	4	1	1	4	4	2	82	
19	Anastasia L.N. Hurit	1	2	4	3	1	1	3	4	3	4	3	1	3	4	4	2	4	4	1	4	4	4	4	3	4	2	3	4	1	4	89	
20	Anastasia Ina Luku	4	3	4	4	2	2	4	4	4	4	1	4	2	4	4	4	4	1	2	4	2	4	4	4	2	2	4	2	2	4	95	
21	Febrianus E. Hajon	3	3	4	4	4	3	3	4	3	4	4	4	3	3	4	3	4	2	3	3	1	1	4	3	1	1	2	4	2	2	89	
22	Getrudis V. Hajon	3	4	4	4	4	1	4	1	1	3	3	2	3	2	3	2	2	4	2	4	4	3	4	4	1	1	3	4	1	3	84	
23	Gregorius A.B Hajon	2	2	3	3	4	2	1	4	4	2	1	3	4	1	4	3	4	1	1	4	4	3	4	4	1	1	3	4	1	1	79	
24	Kifli Pedo Koten	2	2	3	1	4	1	3	2	3	2	2	4	3	3	2	2	3	2	1	3	3	3	4	1	2	2	3	2	2	1	71	
25	Lukas Lodan Tapun	2	2	1	2	2	1	2	2	2	3	1	3	4	1	3	2	2	3	1	2	2	1	3	2	1	1	1	3	1	1	57	
26	Leticia B. Seke	3	3	4	4	4	1	4	2	4	4	1	4	4	3	3	2	1	4	1	4	4	4	1	3	1	2	1	4	4	3	87	
27	Matildis Ina Hurit	3	4	4	4	3	3	4	3	3	4	1	4	3	4	4	4	1	1	3	4	4	3	4	4	1	3	1	4	3	2	93	
28	Maria E. Ina Platin	3	2	2	3	2	1	3	2	3	4	2	3	4	4	3	4	4	3	2	4	4	3	2	4	4	1	2	3	3	4	88	
29	Silviana Ana Koten	3	3	2	4	3	3	2	4	4	4	1	3	3	4	4	3	4	1	3	4	4	4	3	4	1	3	1	4	4	4	94	
30	Theresia Ina Clarisa	3	2	4	3	4	2	2	3	2	4	3	4	1	3	4	2	4	4	1	4	2	3	4	4	3	1	2	4	3	2	87	
31	Ataninus Bere Balela	2	3	4	4	4	1	4	4	4	4	1	4	1	4	4	4	2	2	1	2	4	3	4	4	1	1	2	4	1	4	87	
32	Arnoldus Ola Hurit	3	2	1	4	3	1	4	1	4	4	1	3	2	3	3	2	3	2	1	3	3	2	3	3	1	2	3	3	2	4	76	
33	Alexsander Galang Sabo Kele	3	4	2	4	4	1	2	3	4	3	1	4	4	2	4	3	4	4	2	4	4	3	4	4	4	1	4	2	2	1	91	
34	Aloysius Januar Ngongo	3	2	1	4	3	1	4	1	3	4	1	1	2	3	3	2	3	2	1	3	3	2	3	3	1	2	3	2	2	4	72	
35	Albertus Nier Suban Hurit	2	3	4	4	2	1	4	2	4	2	1	2	2	3	4	4	1	3	1	2	4	3	3	4	4	2	2	4	1	1	79	

36	Eduardus Dominikus Hiong M	2	4	4	3	4	1	2	2	4	4	1	2	2	2	3	3	4	4	2	4	1	3	4	4	1	2	2	1	2	3	80
37	Famelia Klara Sriwayuni Hurit	4	2	4	4	4	2	4	4	4	4	1	4	2	4	4	4	4	1	2	4	4	3	4	3	1	3	1	4	3	1	93
38	Jenando Agustinus	4	3	4	4	4	1	3	4	4	3	1	4	3	4	4	4	3	1	4	3	4	3	4	4	4	1	2	4	1	3	95
39	Julio Sina Ruron	3	2	3	4	4	3	3	2	3	4	1	3	3	2	3	2	3	4	1	3	2	3	2	4	3	1	3	4	3	2	83
40	Kristina Sabu Koten	3	1	4	4	3	2	4	2	3	3	2	3	1	4	1	1	3	3	1	4	3	1	3	3	2	1	4	2	2	1	74
41	Ludgardis Ema Hajon	4	2	4	4	4	1	4	4	4	4	1	4	2	4	4	4	4	1	1	4	4	3	3	4	1	3	1	4	3	1	91
42	Margaretha Nogo Ruron	3	3	4	3	2	1	3	3	4	4	1	4	3	4	4	3	3	2	1	3	4	3	3	3	1	2	1	3	1	2	81
43	Maria Patricia Chelsy	4	2	4	4	4	1	4	4	4	4	1	4	2	4	4	4	1	1	1	2	4	4	3	4	1	3	1	4	3	1	87
44	Mikael Yoseph Kelen	3	2	3	4	4	3	2	1	3	4	3	1	1	4	4	2	3	4	1	4	4	3	1	3	1	1	2	3	2	3	79
45	Philomena Semoi	2	1	1	3	4	1	2	4	3	3	1	2	2	3	3	2	3	4	1	4	4	2	4	2	3	1	3	3	1	2	74
46	Sebastianus Ame Koten	2	4	1	4	3	1	4	1	4	4	1	3	2	2	3	3	4	4	1	4	4	3	4	4	2	3	4	3	2	4	88
47	Theresia Lito Koten	3	3	4	3	2	1	3	3	4	4	1	3	2	2	4	3	2	2	1	3	4	3	3	3	1	2	1	3	1	2	76

NILAI RAPOR KELAS TINGGI

NO	NAMA SISWA	NILAI RAPOR
1	lusia anggita ina ladae	75
2	relasanus kia beni	75
3	maria fransiska ina	79
4	martha roya diaz	76
5	anreas belek funan	77
6	nikolaus glorio p.koten	79
7	marcianus d. duran hurit	79
8	silvinus sintus balela	77
9	antonius p. deno hurit	86
10	Bernadus Bela Ruing	80
11	damianus sira hewen	79
12	Carolina Nonce Mnane	85
13	alfonsus boli maran	76
14	ellisabeth keisa hajon	77
15	magdalena C. Tulit Leyn	79
16	bunga lestari bedi koten	75
17	kristiano ratu hurit	78
18	Adrianus W. Hajon	74
19	Anastasia L.N. Hurit	74
20	Anastasia Ina Luku	79
21	Febrianus E. Hajon	78
22	Getrudis V. Hajon	78
23	Gregorius A.B Hajon	76
24	Kifli Pedo Koten	79
25	Lukas Lodan Tapun	73
26	Leticia B. Seke	82
27	Matildis Ina Hurit	84
28	Maria E. Ina Platin	77
29	Silviana Ana Koten	77
30	Theresia Ina Clarisa	76
31	Ataninus Bere Balela	69
32	Arnoldus Ola Hurit	75
33	Alexsander Galang Sabo Kelen	71
34	Aloysius Januar Ngongo	73
35	Albertus Nier Suban Hurit	73
36	Eduardus Dominikus Hiong Maran	71
37	Famelia Klara Sriwayuni Hurint	80
38	Jenando Agustinus	73
39	Julio Sina Ruron	72
40	Kristina Sabu Koten	71
41	Ludgardis Ema Hajon	82
42	Margaretha Nogo Ruron	77
43	Maria Patricia Chelsy	77
44	Mikael Yoseph Kelen	73
45	Philomena Semoi	81
46	Sebastianus Ame Koten	71
47	Theresia Lito Koten	76

Correlations		X1.1	X1.2	X1.3	X1.4	X1.5	X1.6	X1.7	X1.8	X1.9	X1.10	X1.11	X1.12	X1.13	X1.14	X1.15	X1.16	X1.17	X1.18	X1.19	X1.20	X1.21	X1.22	X1.23	X1.24	X1.25	X1.26	X1.27	X1.28	X1.29	X1.30	X	
X1.1	Pearson Correlation	1	0.093	0.102	382(**)	0.127	-0.017	0.227	0.146	0.221	326(**)	-0.126	0.263	-0.045	0.237	0.21	362(**)	0.135	-365(**)	0.223	0.148	0.01	0.222	-0.223	311(*)	-0.189	288(**)	-0.211	0.211	0.253	0.066	404(**)	
	Sig. (2-tailed)		0.534	0.493	0.008	0.394	0.909	0.125	0.327	0.135	0.025	0.397	0.074	0.762	0.108	0.156	0.022	0.364	0.012	0.131	0.321	0.946	0.133	0.133	0.034	0.204	0.05	0.155	0.156	0.086	0.659	0.005	
X1.2	Pearson Correlation	0.093	1	-0.082	0.236	-0.218	-0.091	0.135	-0.217	-0.056	-0.129	-0.145	-0.08	0.218	-0.01	0.063	0.227	-0.249	0.142	0.149	0.06	0.045	0.165	-0.057	307(*)	-0.063	0.06	-0.094	0.062	0.124	0.217	0.417(**)	
	Sig. (2-tailed)	0.534	0.583	0.11	0.141	0.545	0.365	0.144	0.711	0.386	0.331	0.594	0.142	0.945	0.673	0.125	0.23	0.342	0.317	0.688	0.761	0.268	0.705	0.036	0.672	0.69	0.531	0.677	0.406	0.143	0.254	0.47	
X1.3	Pearson Correlation	0.102	-0.082	1	0.121	329(**)	0.169	0.216	290(**)	0.169	0.247	0.183	324(**)	-0.164	0.108	311(**)	0.147	0.015	-0.246	0.21	0.054	-0.176	338(**)	0.254	0.287	-0.019	0.166	-337(*)	0.205	-0.111	-0.198	403(**)	
	Sig. (2-tailed)	0.493	0.583	0.008	0.419	0.024	0.257	0.144	0.048	0.256	0.094	0.218	0.026	0.269	0.471	0.033	0.233	0.918	0.095	0.157	0.717	0.237	0.02	0.085	0.051	0.901	0.265	0.021	0.166	0.459	0.182	0.005	0.47
X1.4	Pearson Correlation	382(**)	0.236	0.121	1	0.035	0.215	390(**)	0.101	0.215	0.171	-0.269	-0.021	-0.245	0.25	0.149	0.28	-0.079	-0.021	0.265	0.104	0.114	0.058	-0.092	589(**)	-0.078	0.074	-0.029	0.249	0.011	0.196	402(**)	
	Sig. (2-tailed)	0.008	0.11	0.149	0.814	0.147	0.007	0.501	0.146	0.251	0.267	0.068	0.891	0.097	0.099	0.157	0.057	0.597	0.891	0.072	0.486	0.446	0.699	0.537	0.0	0.602	0.622	0.848	0.091	0.941	0.187	0.005	0.47
X1.5	Pearson Correlation	0.127	-0.218	329(**)	0.035	1	0.119	-0.13	0.156	0.242	293(*)	0.102	423(**)	0.014	-0.211	0.221	0.012	0.168	-0.054	0.231	0.183	-0.118	0.164	0.277	0.109	-0.134	-0.088	-0.046	0.134	0.169	-0.196	343(*)	
	Sig. (2-tailed)	0.394	0.141	0.024	0.814	0.427	0.382	0.294	0.102	0.046	0.496	0.003	0.927	0.155	0.135	0.935	0.26	0.717	0.119	0.217	0.431	0.271	0.059	0.464	0.37	0.558	0.761	0.371	0.257	0.187	0.018	0.47	
X1.6	Pearson Correlation	-0.017	-0.091	0.169	0.215	0.119	1	0.014	307(*)	0.092	0.02	0.081	299(*)	-0.118	-0.197	0.211	0.075	0.215	-0.252	423(**)	0.189	-0.146	0.12	0.133	0.114	288(**)	0.169	-0.121	0.284	0.024	0.028	300(*)	
	Sig. (2-tailed)	0.909	0.545	0.257	0.147	0.427	0.924	0.036	0.537	0.892	0.588	0.041	0.43	0.185	0.155	0.618	0.448	0.088	0.003	0.203	0.327	0.421	0.372	0.444	0.05	0.257	0.416	0.053	0.871	0.854	0.004	0.47	
X1.7	Pearson Correlation	0.227	0.135	0.216	390(**)	-0.13	0.014	1	-0.126	0.15	0.189	-0.238	0.05	-0.223	305(*)	0.017	0.037	-0.24	-0.284	0.002	0.025	0.024	0.116	-0.219	290(*)	-0.252	374(**)	-0.047	0.217	-0.05	0.069	0.567(**)	
	Sig. (2-tailed)	0.125	0.365	0.144	0.007	0.382	0.924	0.397	0.131	0.204	0.107	0.741	0.131	0.037	0.908	0.804	0.105	0.053	0.989	0.868	0.875	0.438	0.139	0.048	0.088	0.01	0.755	0.142	0.737	0.643	0.262	0.47	
X1.8	Pearson Correlation	0.146	-0.217	290(*)	0.101	0.156	307(*)	-0.126	1	360(**)	0.138	-0.209	589(**)	-0.093	-0.027	329(*)	0.504(**)	297(*)	420(**)	416(**)	0.166	0.085	0.188	445(**)	0.195	-0.139	0.137	-0.127	296(*)	-0.158	0.02	492(**)	
	Sig. (2-tailed)	0.327	0.144	0.048	0.501	0.294	0.036	0.397	0.136	0.013	0.354	0.159	0.535	0.856	0.024	0.042	0.003	0.004	0.263	0.572	0.206	0.002	0.19	0.351	0.357	0.247	0.044	0.289	0.895	0.247	0.47	0.47	
X1.9	Pearson Correlation	0.221	-0.056	0.169	0.215	0.242	0.092	0.15	360(*)	1	493(**)	-427(**)	412(**)	0.2	-0.08	549(**)	540(**)	0.24	-0.204	0.26	0.136	0.104	540(**)	0.011	329(*)	-0.177	0.166	-0.057	0.282	-0.044	-0.004	575(**)	
	Sig. (2-tailed)	0.135	0.711	0.256	0.146	0.102	0.537	0.313	0.013	0.0	0.003	0.004	0.177	0.595	0.0	0.104	0.17	0.078	0.361	0.487	0.0	0.941	0.024	0.233	0.266	0.704	0.055	0.767	0.98	0.0	0.47		
X1.10	Pearson Correlation	326(**)	-0.129	0.247	0.174	293(*)	0.03	0.189	0.138	493(**)	1	-0.015	0.254	0.054	0.082	438(*)	0.273	411(**)	-0.003	0.174	0.121	-0.09	445(**)	-0.016	362(*)	-0.312	0.121	-0.235	0.247	0.057	0.213	528(**)	
	Sig. (2-tailed)	0.025	0.386	0.094	0.251	0.046	0.892	0.204	0.354	0.0	0.92	0.085	0.719	0.586	0.002	0.065	0.004	0.986	0.242	0.417	0.547	0.002	0.916	0.102	0.032	0.42	0.112	0.102	0.701	0.151	0.0	0.47	
X1.11	Pearson Correlation	-0.126	-0.145	0.183	-0.269	0.102	0.081	-0.238	-0.209	427(**)	-0.015	1	-0.207	0.004	0.108	0.108	-0.381(*)	0.109	0.139	-0.114	0.012	-0.137	-0.083	0.05	-312(*)	0.246	-0.131	0.204	-0.037	0.178	0.032	0.414(**)	
	Sig. (2-tailed)	0.397	0.331	0.218	0.068	0.496	0.588	0.107	0.159	0.003	0.92	0.162	0.976	0.471	0.905	0.02	0.465	0.35	0.444	0.935	0.358	0.58	0.738	0.033	0.095	0.379	0.168	0.803	0.23	0.832	0.926	0.47	
X1.12	Pearson Correlation	0.263	-0.08	324(*)	-0.021	423(**)	299(*)	0.05	588(**)	412(**)	0.05	588(**)	412(**)	0.254	-0.207	1	0.026	-0.173	0.287	492(**)	0.199	-0.008	315(*)	0.063	-0.106	0.178	435(*)	0.123	-0.28	0.073	0.259	0.231	0.008
	Sig. (2-tailed)	0.074	0.594	0.026	0.891	0.003	0.041	0.741	0.0	0.004	0.085	0.162	0.0	0.86	0.246	0.05	0.179	0.004	0.031	0.672	0.48	0.23	0.002	0.409	0.057	0.627	0.079	0.115	0.958	0.341	0.001	0.47	
X1.13	Pearson Correlation	-0.045	0.218	-0.164	-0.245	0.014	-0.118	-0.223	-0.093	0.2	0.054	0.004	0.026	1	-0.282	0.125	0.085	0.011	0.228	0.258	0.001	0.166	319(*)	-0.194	0.003	0.239	-0.236	-0.028	0.209	0.25	-0.137	0.385(*)	
	Sig. (2-tailed)	0.762	0.142	0.269	0.097	0.927	0.43	0.131	0.535	0.177	0.719	0.976	0.86	0.054	0.404	0.571	0.944	0.124	0.079	0.994	0.263	0.029	0.91	0.985	0.106	0.11	0.854	0.159	0.091	0.357	0.213	0.47	
X1.14	Pearson Correlation	0.237	0.01	0.08	0.25	-0.211	-0.197	305(*)	0.07	0.05	47	0.08	0.82	0.108	-0.173	0.08	0.27	1	0.03	0.098	-0.2	-0.198	-0.043	0.23	-0.041	0.23	0.041	-0.003	0.01	0.181	0.002	0.468	
	Sig. (2-tailed)	0.108	0.945	0.471	0.09	0.155	0.185	0.037	0.856	0.595	0.586	0.471	0.246	0.054	0.986	0.512	0.178	0.183	0.1	0.774	0.09	0.786	0.105	0.883	0.42	0.767	0.987	0.947	0.223	0.989	0.648	0.47	
X1.15	Pearson Correlation	0.21	0.063	311(*)	0.149	0.221	0.211	0.017	329(*)	549(**)	438(**)	0.018	0.287	0.125	0.003	1	414(**)	0.232	-0.26	0.181	-0.044	-0.004	539(**)	0.116	0.286	-0.103	0.209	-0.267	565(**)	-0.018	-0.055	570(**)	
	Sig. (2-tailed)	0.156	0.673	0.033	0.137	0.135	0.155	0.908	0.024	0.002	0.905	0.05	0.404	0.986	0.004	0.117	0.028	0.224	0.769	0.981	0.0	0.439	0.051	0.489	0.158	0.07	0.905	0.712	0.0	0.47	0.47		
X1.16	Pearson Correlation	362(*)	0.227	0.147	0.28	0.02	0.075	0.837	504(**)	540(**)	0.272	338(**)	492(*)	0.085	0.088	414(*)	1	0.189	-307(*)	293(*)	-0.91	0.223	393(**)	295(*)	403(**)	-0.12	0.08	294(*)	291(*)	-0.156	0.028	541(**)	
	Sig. (2-tailed)	0.012	0.125	0.323	0.057	0.935	0.618	0.804	0.0	0.0	0.02	0.012	0.002	0.512	0.004	0.202	0.036	0.045	0.59	0.132	0.006	0.044	0.005	0.248	0.589	0.045	0.047	0.265	0.47	0.47	0.47		
X1.17	Pearson Correlation	0.135	-0.179	0.015	-0.079	0.168	0.215	-0.24	297(*)	0.24	411(*)	0.109	0.199	0.011	-0.2	0.232	0.189	1	-0.042	0.283	0.197	-0.148	0.266	361(*)	0.189	-0.113	0.118	0.017	-0.007	-0.17	0.182	393(**)	
	Sig. (2-tailed)	0.364	0.23	0.918	0.597	0.26	0.148	0.105	0.042	0.104	0.004	0.465	0.179	0.944	0.178	0.117	0.202	0.1	0.778	0.054	0.184	0.32	0.071	0.013									

**Hasi Analisis Frekuensi:
Frequency Table**

**Analisis Deskriptif Statistics
Perhatian Orang Tua (X)**

N	Valid	47
	Missing	0
Mean		82,53
Median		82,85
Mode		87
Std. Deviation		11,325
Variance		84,694
Range		53
Minimum		57
Maximum		110
Sum		2474

Sumber : prestasi olah data,2020.

Perhatian orang tua

	Frequency	Percent	Valid Percent	Cumulative Percent
57	1	2,1	2,1	2,1
62	1	2,1	2,1	4,3
63	1	2,1	2,1	6,4
66	1	2,1	2,1	8,5
69	2	4,3	4,3	12,8
71	2	4,3	4,3	17,0
72	1	2,1	2,1	19,1
74	3	6,4	6,4	25,5
75	1	2,1	2,1	27,7
Valid 76	2	2,1	2,1	29,8
78	1	2,1	2,1	31,9
79	2	4,3	4,3	36,2
80	3	6,4	6,4	42,6
81	2	4,3	4,3	46,8
82	2	4,3	4,3	51,1
83	1	2,1	2,1	53,2
84	2	4,3	4,3	57,4
85	1	2,1	2,1	59,6
86	2	4,3	4,3	63,8
87	4	6,4	6,4	70,2

88	2	4,3	4,3	74,5
89	2	4,3	4,3	78,7
91	1	2,1	2,1	80,9
92	1	2,1	2,1	83,0
94	2	4,3	4,3	87,2
95	1	2,1	2,1	89,4
97	1	2,1	2,1	91,5
100	2	4,3	4,3	95,7
108	1	2,1	2,1	97,9
110	1	2,1	2,1	100,0
Total	47	100,0	100,0	

Analisis Deskriptif Statistics

Prestasi Belajar (Y)

N	Valid	47
	Missing	0
Mean		76,68
Median		77,00
Mode		77(a)
Std. Deviation		3,777
Variance		14,265
Range		17
Minimum		69
Maximum		86
Sum		3604

Sumber : prestasi olah data,2020.

Prestasi Belajar

	Frequency	Percent	Valid Percent	Cumulative Percent
69	1	2,1	2,1	2,1
71	4	8,5	8,5	10,6
72	1	2,1	2,1	12,8
73	5	10,6	10,6	23,4
74	2	4,3	4,3	27,7
75	4	8,5	8,5	36,2
76	5	10,6	10,6	46,8
77	7	14,9	14,9	61,7
Valid 78	3	6,4	6,4	68,1
79	7	14,9	14,9	83,0
80	2	4,3	4,3	87,2
81	1	2,1	2,1	89,4
82	2	4,3	4,3	93,6
84	1	2,1	2,1	95,7
85	1	2,1	2,1	97,9
86	1	2,1	2,1	100,0
Total	47	100,0	100,0	

Uji Asumsi Klasik

Hasil Uji Normalitas

Tests of Normality

	Kolmogorov-Smirnov ^a			Shapiro-Wilk		
	Statistic	Df	Sig.	Statistic	Df	Sig.
Perhatian orang tua	,071	47	,200 [*]	,991	47	,973
Prestasi Belajar	,099	47	,200 [*]	,977	47	,472

*. This is a lower bound of the true significance.

a. Lilliefors Significance Correction

Hasil Uji Linearitas

ANOVA Table

			Sum of Squares	df	Mean Square	F	Sig.
(Combined)			357,379	29	12,323	,701	,806
Between Groups			111,203	1	111,203	6,326	,022
Prestasi Belajar * perhatian orang tua	Deviation from Linearity		246,176	28	8,792	,500	,950
Within Groups			298,833	17	17,578		
Total			656,213	46			

Pengujian Hipotesis
 Hasil Analisis Korelasi

Correlations

		Bimbingan Belajar	Prestasi Belajar
Perhatian orang tua	Pearson Correlation	1	,412**
	Sig. (2-tailed)		,004
	N	47	47
Prestasi Belajar	Pearson Correlation	,412**	1
	Sig. (2-tailed)	,004	
	N	47	47

** . Correlation is significant at the 0.01 level (2-tailed).

Hasil Analisis Regresi Linear Sederhana

Model Summary^b

Model	R	R Square	Adjusted R Square	Std. Error of the Estimate	Change Statistics				
					R Square Change	F Change	df1	df2	Sig. F Change
1	,412 ^a	,169	,151	3,480	,169	9,182	1	45	,004

a. Predictors: (Constant), perhatian orang tua

b. Dependent Variable: Prestasi Belajar

ANOVA^a

Model		Sum of Squares	df	Mean Square	F	Sig.
1	Regression	111,203	1	111,203	9,182	,004 ^b
	Residual	545,010	45	12,111		
	Total	656,213	46			

a. Dependent Variable: Prestasi Belajar

b. Predictors: (Constant), perhatian orang tua

Coefficients^a

Model		Unstandardized Coefficients		Standardized Coefficients	T	Sig.
		B	Std. Error	Beta		
1	(Constant)	65,350	3,774		17,317	,000
	Bimbingan Belajar	,137	,045	,412	3,030	,004

a. Dependent Variable: Prestasi Belajar

Reliability Statistics

Cronbach's Alpha	N of Items
,872	30

Item-Total Statistics

	Scale Mean if Item Deleted	Scale Variance if Item Deleted	Corrected Item-Total Correlation	Cronbach's Alpha if Item Deleted
X1.1	80,06	79,757	,334	,662
X1.2	80,34	82,751	,077	,678
X1.3	79,96	77,346	,288	,662
X1.4	79,38	80,198	,338	,663
X1.5	79,98	79,630	,248	,666
X1.6	81,55	80,600	,210	,669
X1.7	79,98	82,717	,068	,679
X1.8	80,32	75,570	,388	,652
X1.9	79,77	75,357	,498	,646
X1.10	79,64	77,149	,456	,652
X1.11	81,60	85,594	-,103	,690
X1.12	80,15	76,608	,354	,656
X1.13	80,57	82,293	,078	,679
X1.14	80,00	84,435	-,040	,689
X1.15	79,60	76,029	,498	,648
X1.16	80,21	76,041	,460	,649
X1.17	80,02	77,978	,286	,662
X1.18	80,40	90,768	-,322	,719
X1.19	81,40	74,724	,513	,644
X1.20	79,68	78,613	,345	,660
X1.21	79,70	82,170	,087	,679
X1.22	80,19	73,767	,647	,636
X1.23	79,85	82,043	,084	,679
X1.24	79,64	76,932	,509	,650
X1.25	80,98	85,847	-,117	,701
X1.26	81,09	79,775	,213	,669
X1.27	80,98	87,021	-,172	,702
X1.28	79,74	77,107	,439	,653
X1.29	80,96	81,955	,084	,680
X1.30	80,49	79,951	,169	,673

DOKUMENTASI













Nomor : 349/115/51/F5/N/2020
Lampiran : 1 buku
Perihal : Izin Untuk Mengadakan Penelitian

Yth. Bupati Flores Timur
Cq. Kepala Badan Kesatuan Bangsa, Politik dan
Perlindungan Masyarakat Kabupaten Flores Timur
di-
Tempat

Dengan hormat,
Sehubungan dengan kegiatan penelitian untuk penulisan skripsi mahasiswa Fakultas Keguruan dan Ilmu Pendidikan Universitas Flores Ende oleh :

Nama : Kristina Boso Ruron
Nim : 2016 271 165
Program Studi : Pendidikan Guru Sekolah Dasar
Waktu/Lama : 3 (tiga) Minggu dalam Bulan Oktober-November 2020
Judul Skripsi :

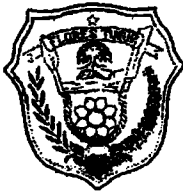
**“PENGARUH PERHATIAN ORANG TUA TERHADAP PRESTASI
BELAJAR SISWA KELAS TINGGI (IV,V DAN VI)
SDN RIANGKOLI DESA SINAMALAKA
KECAMATAN TANJUNG BUNGA KABUPATEN FLORES TIMUR”**

maka dengan ini kami mohon kesediaan Bapak/Ibu agar tidak berkeberatan untuk memberi izin penelitian di SDN Riangkoli
Demikian permohonan kami, atas bantuan dan kerja sama yang baik diucapkan terima kasih.

Ende, 26 Oktober 2020
Dekan

Dr. Sofia Sa'o.,M.Pd.
NIDN: 0806057201

Tembusan :
1. Kepala SDN Riangkoli
2. Mahasiswa yang bersangkutan
3. Arsip.



PEMERINTAH KABUPATEN FLORES TIMUR
BADAN KESATUAN BANGSA DAN POLITIK
Jalan Ile Nepo Telp. (0383) 21014, Fax (0383) 21994
LARANTUKA

SURAT KETERANGAN / REKOMENDASI
UNTUK MENGADAKAN SURVEY / RESEARCH
NOMOR : KESBANGPOL. 070 / 216 / Sekret / 2020

Membaca : Surat Dekan FKIP Universitas Flores Ende, Nomor : 349/115/51/F5/N/2020 tanggal 26 Oktober 2020, Perihal : Izin untuk Mengadakan Penelitian.

Mengingat : 1. Undang – Undang Republik Indonesia Nomor 23 Tahun 2014 tentang Pemerintahan Daerah;
2. Peraturan Menteri Dalam Negeri Republik Indonesia Nomor 41 Tahun 2011 tentang Perubahan atas Peraturan Menteri Dalam Negeri Nomor 41 Tahun 2010 tentang Organisasi dan Tata Kerja Kementerian Dalam Negeri;
3. Peraturan Menteri Dalam Negeri Republik Indonesia Nomor 3 Tahun 2018 tentang Penerbitan Surat Keterangan Penelitian;

Menerangkan : **TIDAK BERKEBERATAN**

Nama : **KRISTINA BOSO RURON**
NPP/NIM/NIP : 2016 271 165
Pekerjaan : Mahasiswa
Untuk : Melakukan Penelitian.
Judul : **" PENGARUH PERHATIAN ORANG TUA TERHADAP PRESTASI BELAJAR SISWA KELAS TINGGI (IV, V DAN VI) SDN RIANGKOLI DESA SINAMALAKA KECAMATAN TANJUNG BUNGA KABUPATEN FLORES TIMUR"**.

Lokasi Penelitian : SDN Riangkoli - Kec. Tanjung Bunga - Kab. Flores Timur"
Lama Penelitian : 1 (satu) Minggu.

DENGAN KETENTUAN :

1. Wajib melaporkan maksud dan tujuan Penelitian kepada Pemerintah setempat;
2. Selama mengadakan Penelitian tidak dibenarkan untuk melakukan kegiatan di bidang lain;
3. Berbuat positif, tidak dibenarkan melakukan hal – hal yang mengganggu ketertiban masyarakat;
4. Rekomendasi ini akan batal, apabila pemegangnya tidak memenuhi ketentuan-ketentuan tersebut di atas.

Demikian Surat Keterangan ini diberikan kepada yang bersangkutan untuk dipergunakan seperlunya dan diminta agar INSTANSI PEMERINTAH / SWASTA yang dihubungi dapat memberikan bantuan / fasilitas kepada yang bersangkutan sesuai ketentuan yang berlaku.

Larantuka, 2 November 2020

Kepala Badan Kesatuan Bangsa dan Politik
Kabupaten Flores Timur, ↓

ANDREAS KEWA AMAN, SH
PEMBINA UTAMA MUDA
NIP. 19641110 199303 1 016

Tembusan :

1. Bupati Flores Timur, di Larantuka (sebagai Laporan).
2. Dekan FKIP Universitas Flores, di Ende.
3. Camat Tanjung Bunga, di Waiklibang.



PEMERINTAH KABUPATEN FLORES TIMUR
KECAMATAN TANJUNG BUNGA
Jl.RayaWaiklibang – Riangkroko No : Tlp. :
W A I K L I B A N G 86252

SURAT KETERANGAN / REKOMENDASI
SELESAI PENELITIAN / RESEARCH
Nomor :TjB. 070 / 314/ Pelum & Kesos / 2020

Membaca : a. Suratdari Kepala Sekolah SDN RiangkoliDesa Sinamalaka, Nomor : 23 /BTU/SDN/RKL, tanggal 09 November 2020, Perihal : Surat Keterangan Selesai Penelitian.

Mengingat : 1. Undang – Undang Republik Indonesia Nomor 23Tahun 2014 tentang Pemerintah Daerah;
2. Peraturan Menteri Dalam Negeri Republik Indonesia Nomor 41Tahun 2011 tentang Perubahan atas Peraturan Meteri Dalam Negeri Nomor 41 Tahun 2010 tentang Organisasi dan Tata Kerja Kementerian Dalam Negeri;
3. Peraturan Menteri Dalam Negeri Nomor 20 Tahun 2011 Tentang Pedoman Penelitian dan Pengembangan di Lingkukan Kementerian Dalam Negeri dan Pemerintahan Daerah;
4. Peraturan Menteri Dalam Negeri Republik Indonesia Nomor 3 Tahun 2018 tentang Pedoman Penerbitan Surat Keterangan Penelitian;

Menerangkan :**TELAH SELESAI MENGADAKAN PENELITIAN.....**

Nama : **KRISTINA BOSO RURON**
NIM : 2016 271 165
Pekerjaan : Mahasiswa
Untuk : Melakukan Penelitian

Judul : **“ PENGARUH PERHATIAN ORANG TUA TERHADAP PRESTASI BELAJAR SISWA KELAS TINGGI (IV,V DAN VI) SDN RIANGKOLI DESA SINAMALAKA KECAMATAN TANJUNG BUNGA KABUPATEN FLORES TIMUR ”.**

LokasiPenelitian : SDN Riangkoli - Kec Tanjung Bunga – Kab Flores Timur.
LamanyaPenelitian : 2 (Dua) Minggu

Demikian Surat Keterangan ini di berikan kepada yang bersangkutan untuk di digunakan seperlunya dan di minta agar **INSTANSI PEMERINTAH / SWASTA** yang di hubungi dapat memberikan bantuan / fasilitas kepada yang bersangkutan sesuai ketentuan yang berlaku.

Waiklibang ,10 November 2020

an. Camat Tanjung Bunga,
Sekretaris
ub. Kepala Seksi Pelum & Kesos



Tembusan :

1. Bupati Flores Timur di Larantuka(Sebagai Laporan)
2. Kepala Badan Kesatuan Bangsa dan Politik Kab.Flores Timur, di Larantuka.
3. Dekan FKIP Universitas Flores di Ende;
4. Mahasiswa Yang Bersangkutan